



GUIDE D'INSTALLATION

MERCEDES SPRINTER

MARCHEPIEDS 98" - PASSAGER/CONDUCTEUR

MARCHEPIED 36" - CONDUCTEUR

MODÈLES



MARCHEPIED 98''
CONDUCTEUR



MARCHEPIED 98''
PASSAGER



MARCHEPIED 36''
CONDUCTEUR

TABLE DES MATIÈRES |

	AVERTISSEMENTS	3
	ENTRETIEN	4
	MATÉRIAUX NÉCESSAIRES NON FOURNIS	4
	INSTALLATION	5
SECTION 1	MARCHEPIEDS 98'' PASSAGER OU CONDUCTEUR	5
SECTION 2	MARCHEPIED 36'' CONDUCTEUR	17

AVERTISSEMENTS DE SÉCURITÉ

****ATLAS RC se dégage de toute responsabilité liée à une blessure lors de l'installation, l'entretien et l'utilisation d'un accessoire ATLAS RC****

Le premier assemblage d'un marchepied peut prendre 2 à 4 heures.

Assurez-vous de toujours porter des gants anti-coupure et des lunettes de sécurité.

Si vous avez des hésitations lors de l'assemblage, cessez le travail et communiquez avec votre détaillant.

AVERTISSEMENTS TECHNIQUES

****POUR TOUS LES BOULONS ASSEMBLÉS AVEC DES ÉCROUS DE NYLON, IL EST OBLIGATOIRE D'APPLIQUER DE L'ANTI-GRIPPANT (ANTI-SEIZE) FOURNI AVEC VOTRE QUINCAILLERIE AFIN DE S'ASSURER QUE L'ASSEMBLAGE BOULON/ÉCROU NE SAISISSE PAS.****

- Tous les boulons et écrous doivent être serrés à la main (à l'aide de clés à cliquets, clés Allen et clé dynamométrique) selon les couples de serrage indiqués dans le guide.
- Des écrous avec barrure de nylon (Nylock) sont utilisés dans l'assemblage des accessoires ATLAS. Il est déconseillé de serrer et desserrer ce type d'écrous à plusieurs reprises. Il est donc bien important de suivre les étapes de serrage prescrites dans ce manuel.

AVERTISSEMENTS GÉNÉRAUX

- Limitations de responsabilité d'ATLAS RC : ATLAS RC n'est pas responsables des dommages résultant d'une utilisation incorrecte, d'un chargement excessif, d'un assemblage incorrect, d'un abus, d'un accident, de la négligence, d'une installation incorrecte, d'un vol, ou de modifications non autorisées.
- À titre de propriétaire d'un accessoire ATLAS RC, il est de votre responsabilité de prendre connaissance des Termes et Conditions de la compagnie sur le site web.
- Toute modification ou altération des accessoires ATLAS RC non approuvées par ATLAS RC peut entraîner l'annulation de la garantie du produit.
- L'ajout de composantes non approuvées par ATLAS RC peut entraîner l'annulation de la garantie du produit.

ENTRETIEN

1. Tous les couples de serrage doivent être vérifiés après les premiers 100 km et 500 km parcourus avec le véhicule à la suite de l'installation du support.
2. À chaque année, vérifiez le bon serrage de la quincaillerie.

MATÉRIAUX NÉCESSAIRES NON FOURNIS

EZLINER



PEINTURE À MÉTAL



MARCHEPIEDS 98" CONDUCTEUR/PASSAGER



CONDUCTEUR



PASSAGER

MARCHEPIEDS 98" CONDUCTEUR/PASSAGER

LISTE DE LA QUINCAILLERIE FOURNIE SELON LE MODÈLE



10x
Boulon hexagonale
1/4" X 1.25"



10x
Écrou de nylon 1/4"



31x
Rondelle 1/4"



10x
Rondelle de blocage 1/4"



5x
Boulon hexagonale
3/8" X 1.75"



5x
Rondelle 3/8"



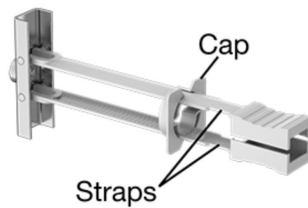
5x
Rondelle de blocage 3/8"



6x
Rondelle 3/4" Zinc jaune



12x
Vis auto perçante tête hex.
#14 x 1.25"



6x
Ancrages à bascule

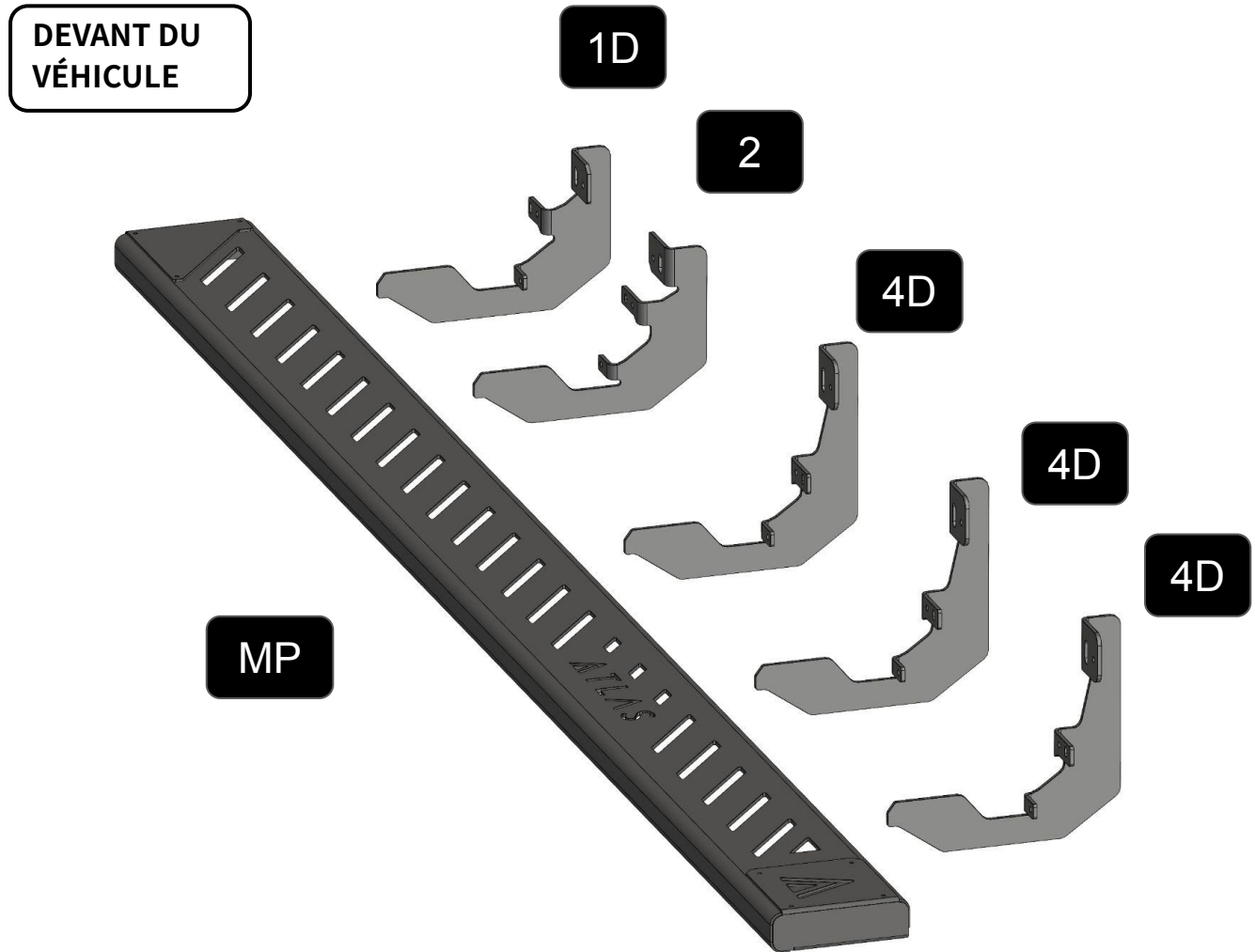


1x
Anti-seize

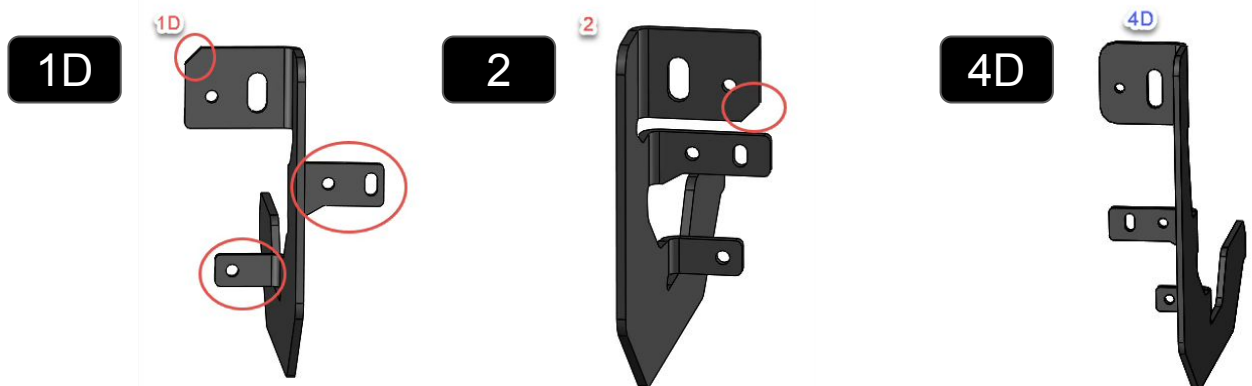
****IMPORTANT :** Mettre de l'anti-grippant sur les filets de tous les boulons avant d'insérer les écrous. **

MARCHEPIED 98" CONDUCTEUR

PIÈCES FOURNIS SELON VOTRE ACHAT DE MARCHEPIED

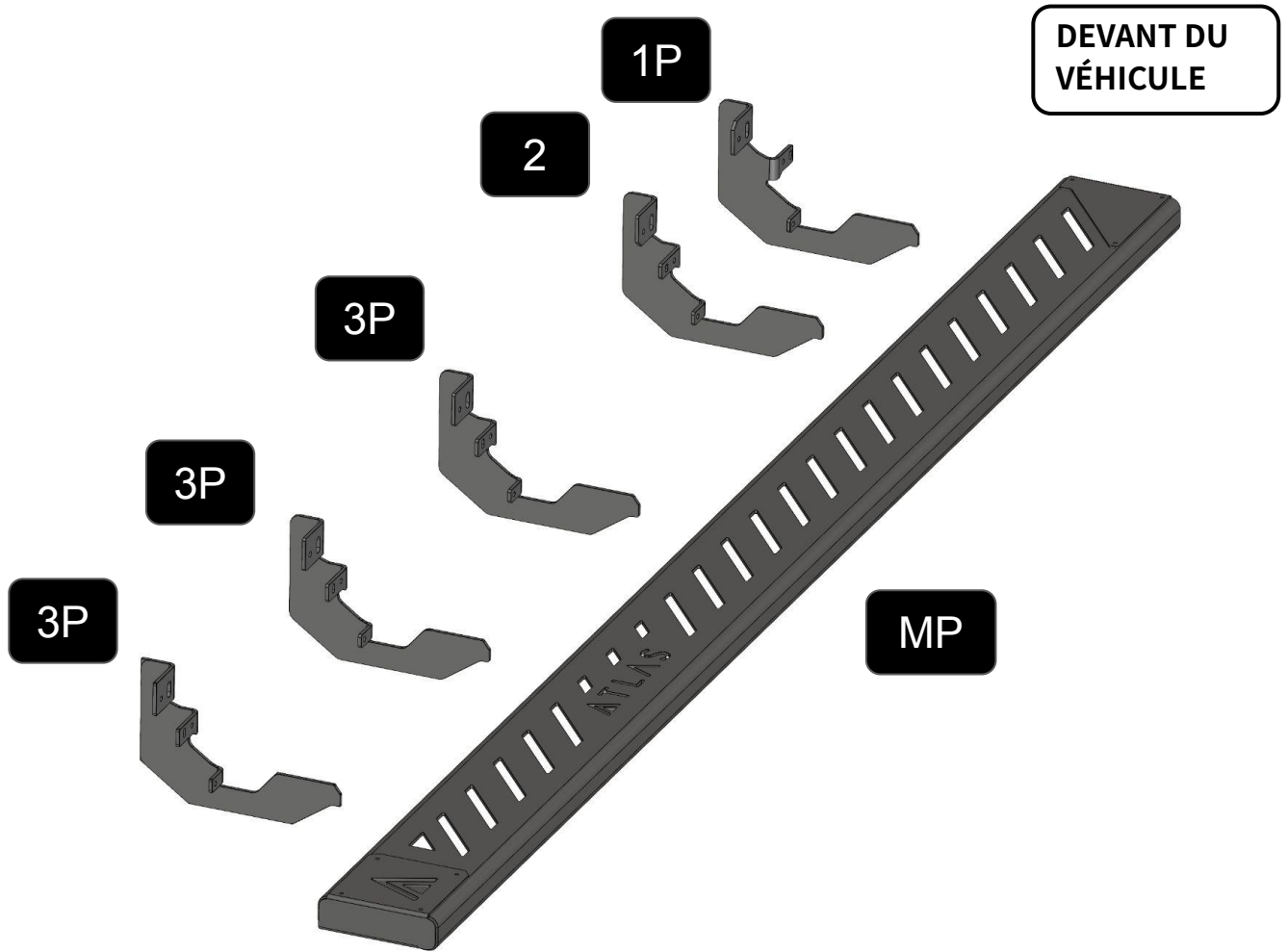


DÉTAILS D'IDENTIFICATION DES SUPPORTS

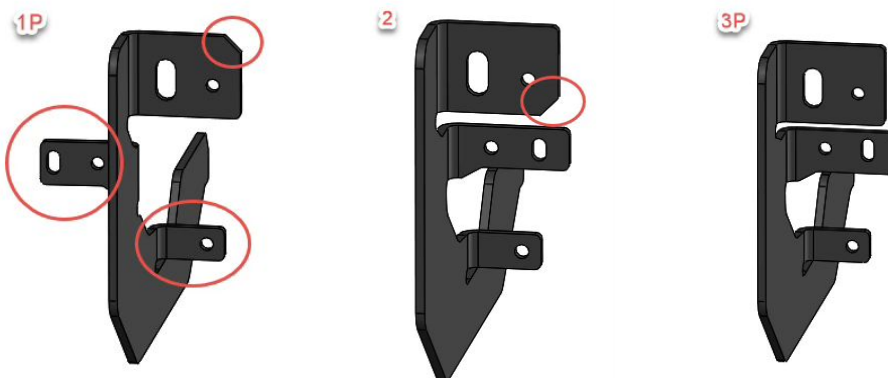


MARCHEPIED 98" PASSAGER

MATÉRIEL FOURNI SELON VOTRE ACHAT DE MARCHEPIED



DÉTAILS D'IDENTIFICATION DES SUPPORTS



MARCHEPIEDS 98" CONDUCTEUR/PASSAGER

1 IDENTIFIER TOUS VOS SUPPORTS RESPECTIFS

Voir page précédente pour identifier les supports et les déposer près de votre véhicule dans le bon ordre

Passager

DEVANT DU
VÉHICULE

1P

2

3P

3P

3P

Conducteur

DEVANT DU
VÉHICULE

1D

2

4D

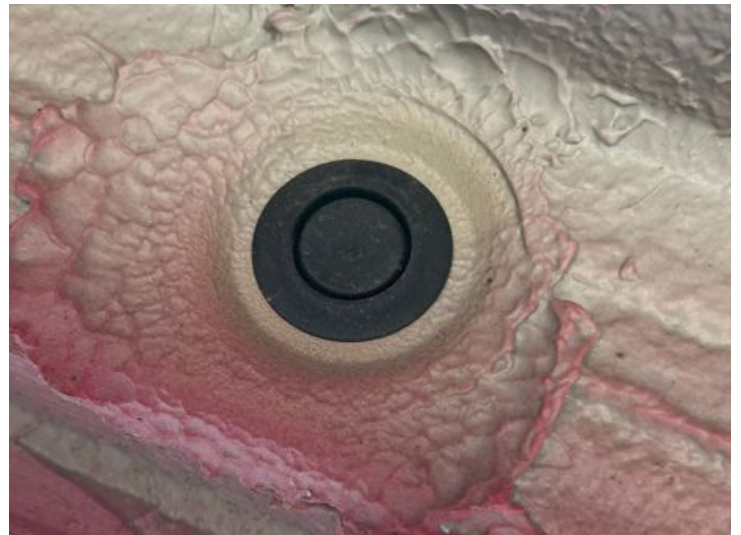
4D

4D



2 RETIRER LES CAPUCHONS

Retirer les 5 premiers capuchons noirs en caoutchoucs sous le véhicule à partir du devant

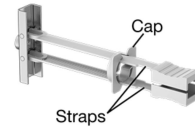


MARCHEPIEDS 98" CONDUCTEUR/PASSAGER

3

INSTALLATION DES 5 ANCRAGES À
BASCULES AVEC RONDELLES ZINC JAUNE

QUINCAILLERIE



Ancrages à bascule



Rondelle 3/4" Zinc jaune



3.1 Insérer la tête de l'ancrage dans le trou

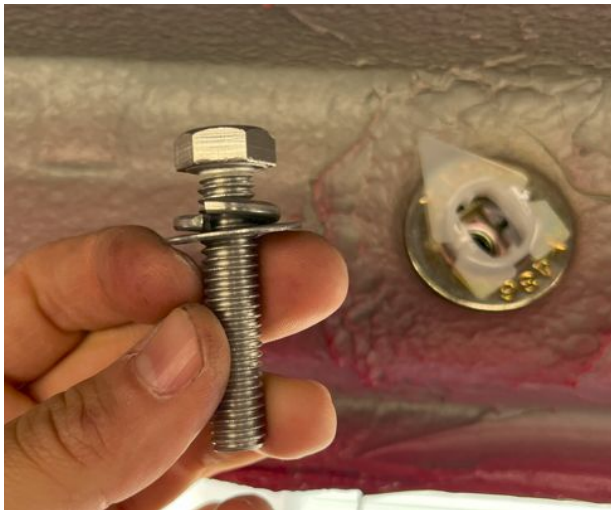
3.2 Tirer délicatement sur les lanières à
dents jusqu'à ce que la rondelle soit appuyée
sur le véhicule

3.3 Couper l'excédent des lanières

MARCHEPIEDS 98" CONDUCTEUR/PASSAGER

4

Fixer tous les supports à leur position respectives sur le véhicule



4.1 Insérer une rondelle de blocage 3/8" et une rondelle 3/8" sur chacun des boulons à tête hexagonale 3/8" x 1.75".

QUINCAILLERIE



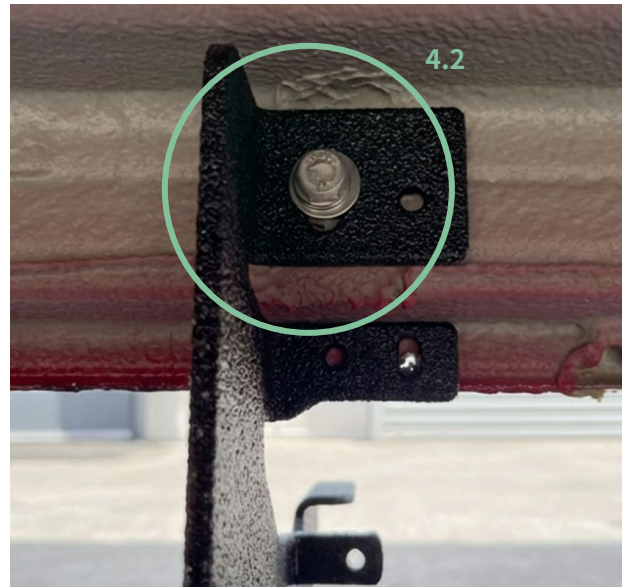
Boulon tête hexagonale
3/8" X 1.75"



Rondelle 3/8"



Rondelle de blocage 3/8"



4.2 Appuyer un support fermement vers le haut sur le véhicule et aligner le trou oblong (long) sur les rondelles en zinc.

4.3 Visser le boulon 3/8" 1.75" pour que le support tienne en place, mais **NE PAS TROP** serré pour laisser l'ajustement possible.

4.4 Répétez ces étapes pour les 5 supports

MARCHEPIEDS 98" CONDUCTEUR/PASSAGER

5

Percer la lèvre du véhicule à l'aide d'une mèche à métal 1/4" au centre du trou oblong au bas des supports



5.1 Percer la lèvre du véhicule à l'aide d'une mèche à métal 1/4" au centre du trou oblong au bas des supports



5.3 Insérer une rondelle 1/4" sur un boulon tête hexagonale 1/4" x 1.25"

QUINCAILLERIE



Boulon tête hexagonale
1/4" X 1.25"

Rondelle 1/4"

Rondelle de
blocage 1/4"



5.2 Appliquer de la peinture à métal dans le trou

5.4 Insérer le boulon 1/4" au travers la lèvre du véhicule et le support

5.5 Insérer une rondelle 1/4" et un écrou à nylon 1/4"

5.6 Ne pas trop serrer pour laisser l'ajustement possible.

5.7 Répéter les étapes pour les 5 supports

MARCHEPIEDS 98" CONDUCTEUR/PASSAGER

6

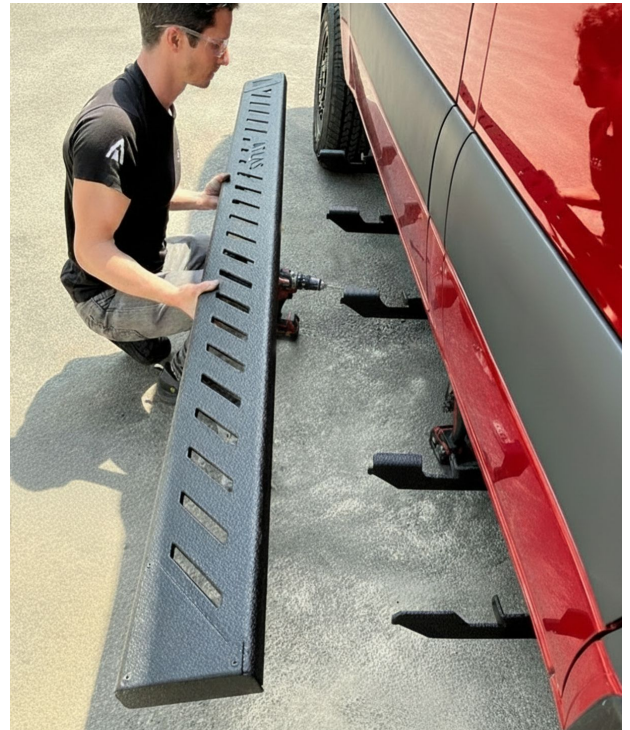
Ajuster la hauteur des 5 supports

6.1 Déposer le marchepied sur les supports.

6.2 S'assurer que le marchepied touche aux 5 supports.

6.3 Descendre ou monter légèrement les supports au besoin.

6.4 Retirer le marchepied



MARCHEPIEDS 98" CONDUCTEUR/PASSAGER

7

Terminer de fixer fermement les 5 supports au véhicule

QUINCAILLERIE



Boulon tête hexagonale
1/4" X 1.25"



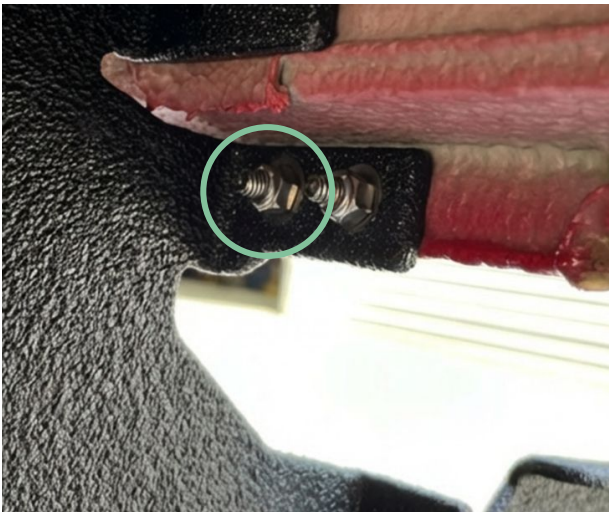
Rondelle 1/4"



Rondelle de
blocage 1/4"



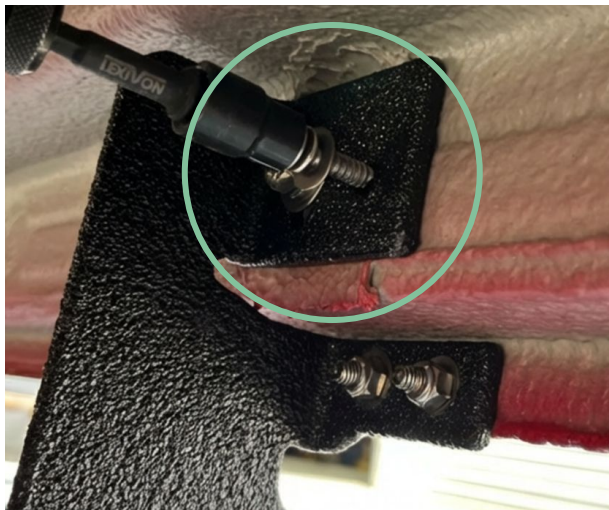
Vis auto perçante
tête hex. #14 x 1.25"



7.1 Répéter les étapes 5.1 à 5.7 pour le 2^e trou de la lèvre du véhicule et serrez fermement.



7.2 Insérer une rondelle de blocage 1/4" et une rondelle 1/4" sur la vis auto perçante #14 x 1.25"



7.3 Visser la vis auto perçante au travers du support dans le véhicule

7.4 Répétez ces étapes pour les 5 supports.

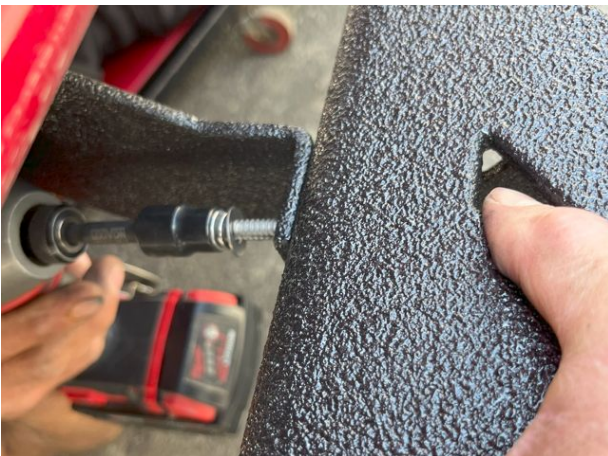
MARCHEPIEDS 98" CONDUCTEUR/PASSAGER

8

Fixer le marchepied sur les supports



8.1 Déposer le marchepied sur les supports.



QUINCAILLERIE



Vis auto perçante tête hex. #14 x 1.25"



Rondelle 1/4"



Rondelle de blocage 1/4"



8.2 Ajuster le positionnement avant/arrière du marchepied. L'aligner avec le début de la porte passager avant.

8.3 Insérer une rondelle de blocage 1/4" et une rondelle 1/4" sur la vis auto perçante #14

8.4 Tenir fermement le marchepied contre les supports

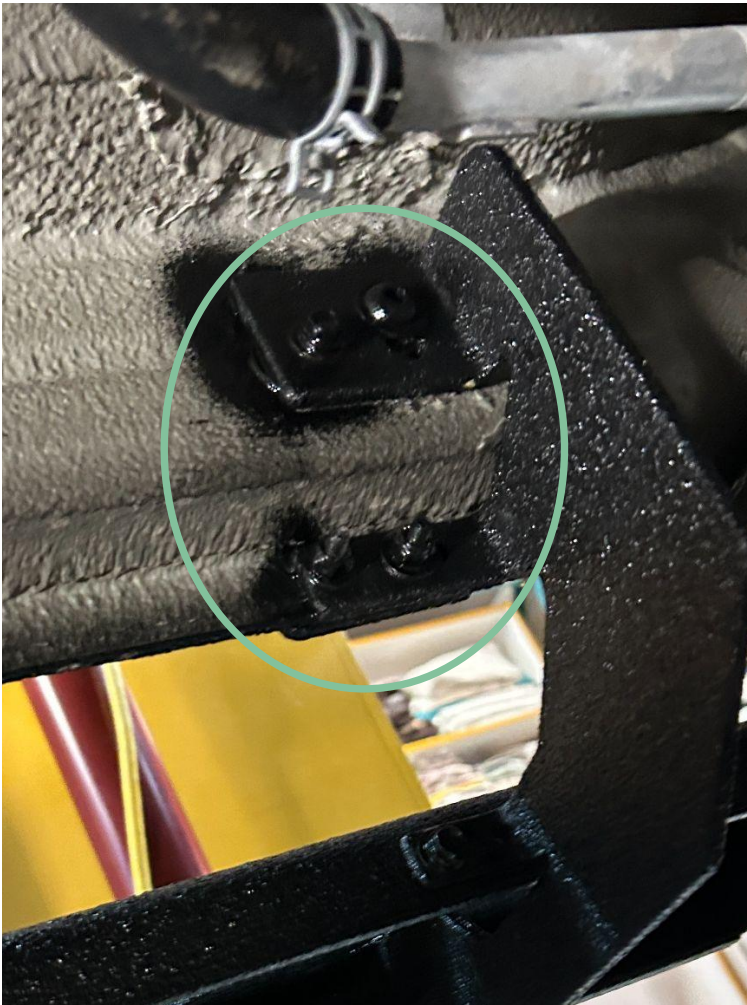
8.5 Visser la vis auto perçante au travers le support et le marchepied.

8.6 Répéter pour les autres supports

MARCHEPIEDS 98" CONDUCTEUR/PASSAGER

9

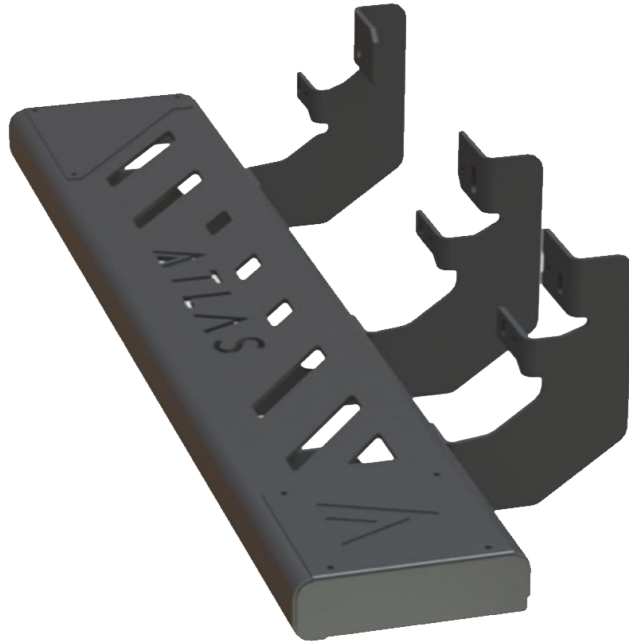
Appliquer du "EZLINER" sur toutes les têtes de boulon



EZLINER



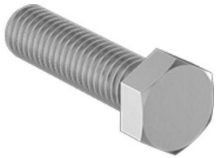
MARCHEPIED 36" CONDUCTEUR



CONDUCTEUR

MARCHEPIED 36" CONDUCTEUR

LISTE DE LA QUINCAILLERIE FOURNI SELON LE MODÈLE



6x
Boulon hexagonale
1/4" X 1.25"



6x
Écrou de nylon 1/4"



20x
Rondelle 1/4"



7x
Rondelle de blocage 1/4"



2x
Boulon tête hexagonale
3/8" X 1.75"



2x
Rondelle 3/8"



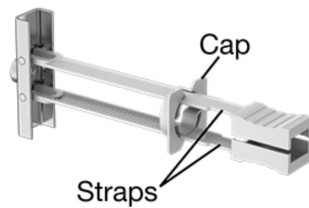
2x
Rondelle de blocage 3/8"



3x
Rondelle 3/4" Zinc jaune



9x
Vis auto perçante tête hex.
#14 x 1.25"



3x
Ancrages à bascule

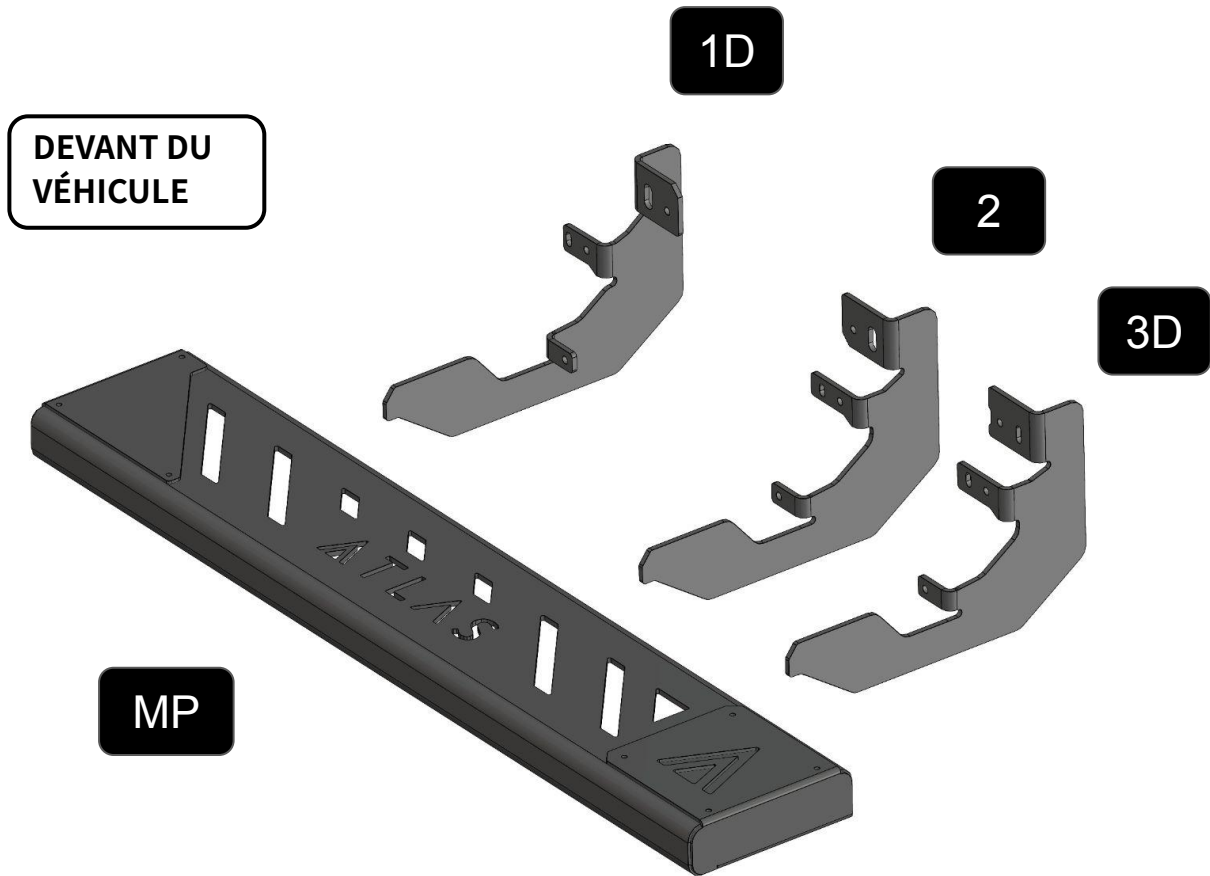


1x
Anti-seize

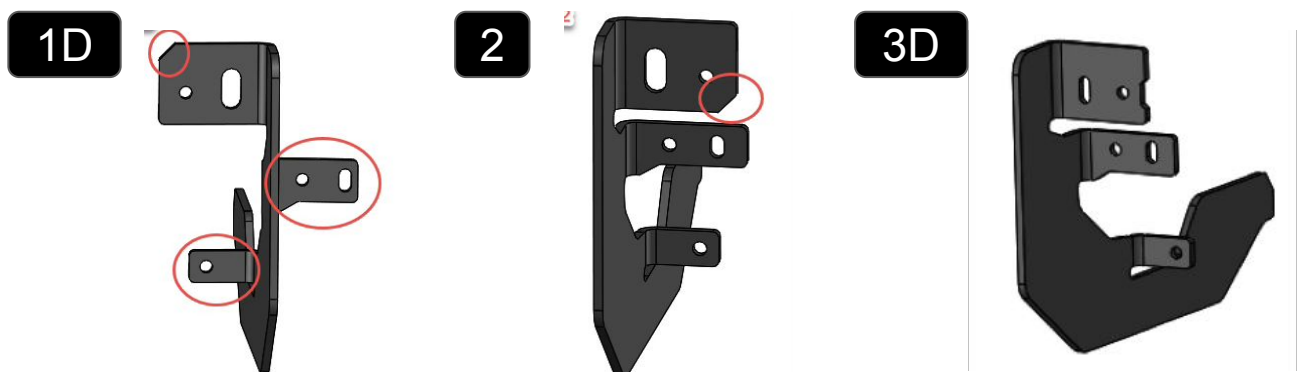
****IMPORTANT :** Mettre de l'anti-grippant sur les filets de tous les boulons avant d'insérer les écrous. **

MARCHEPIED 36" CONDUCTEUR

MATÉRIEL FOURNI SELON VOTRE ACHAT DE MARCHEPIED



DÉTAILS D'IDENTIFICATION DES SUPPORTS



MARCHEPIED 36" CONDUCTEUR

10 IDENTIFIER TOUS VOS SUPPORTS RESPECTIFS

Voir page précédente pour identifier les supports et les déposer près de votre véhicule dans le bon ordre

Conducteur

DEVANT DU
VÉHICULE

1D

2

3D

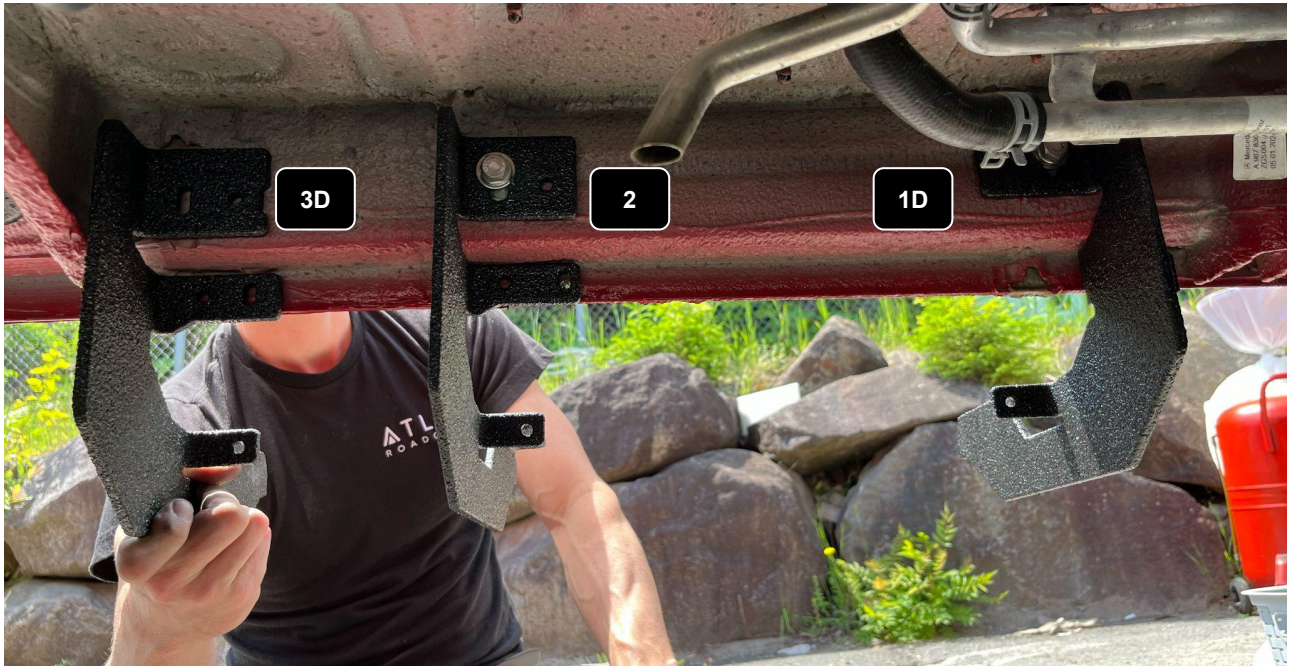


MARCHEPIED 36" CONDUCTEUR

11

Installation des supports 1D et 2D

11 Les supports 1D et 2D s'installent exactement comme tous ceux des marchepieds 98" : se référer aux étapes de la section #1.



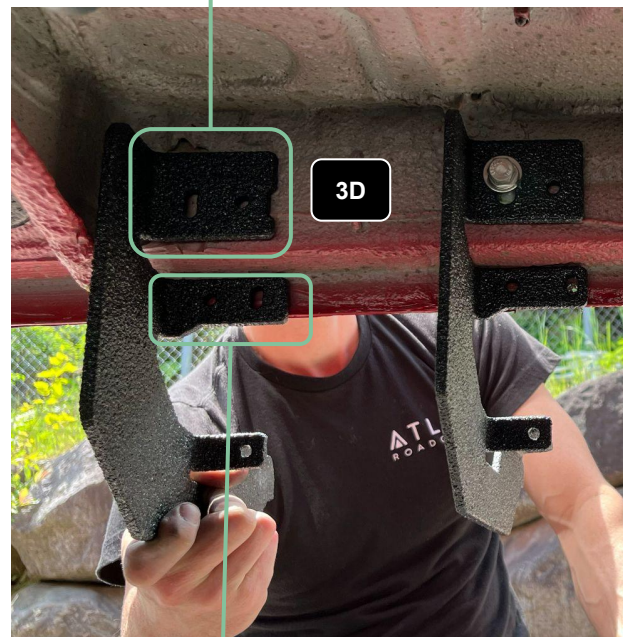
MARCHEPIED 36" CONDUCTEUR

12

Installation du support 3D sans ancrage à bascule



12.1 Coller le support 3D sur la membrure du véhicule



Vis auto perçante
tête hex. #14 x 1.25"



Boulon tête hexagonale
1/4" X 1.25"

12.2 Le support 3D est installé de la même manière que tous les autres à l'exception qu'il n'a pas d'ancrages à bascule.

Il est seulement installé avec des vis auto perçantes de la même manière qu'indiqué dans la section #1 du manuel.

QUESTION?

Si vous avez besoins de support ou des interrogations lors de votre installation, veuillez-nous contacter. Il nous fera un plaisir de vous assister.

TÉL: (819) 582-2612
INFO@ATLASROADCAMP.COM
4475, BOUL. DE PORTLAND, SHERBROOKE

ATLAS
ROADCAMP

