



# GUIDE D'INSTALLATION

---

## MERCEDES SPRINTER

MARCHEPIEDS 98" - PASSAGER/CONDUCTEUR

MARCHEPIED 36" - CONDUCTEUR

## MODÈLES



MARCHEPIEDS 98"  
CONDUCTEUR



MARCHEPIEDS 98"  
PASSAGER



MARCHEPIED 36"  
CONDUCTEUR

## TABLE DES MATIÈRES |

	<b>AVERTISSEMENTS</b>	3
	<b>ENTRETIEN</b>	4
	<b>MATÉRIAUX NÉCESSAIRES NON FOURNIS</b>	4
	<b>INSTALLATION</b>	5
<b>SECTION 1</b>	MARCHEPIED 98" PASSAGER OU CONDUCTEUR	5
<b>SECTION 2</b>	MARCHEPIED 36" CONDUCTEUR	17

## AVERTISSEMENTS DE SÉCURITÉ

---

**\*\*ATLAS RC se dégage de toute responsabilité liée à une blessure lors de l'installation, l'entretien et l'utilisation d'un accessoire ATLAS RC\*\***

Le premier assemblage d'un marchepied peut prendre 2 à 4 heures.

Assurez-vous de toujours porter des gants anti-coupure et des lunettes de sécurité.

Si vous avez des hésitations lors de l'assemblage, cessez le travail et communiquez avec votre détaillant.

## AVERTISSEMENTS TECHNIQUES

---

**\*\*POUR TOUS LES BOULONS ASSEMBLÉS AVEC DES ÉCROUS DE NYLON, IL EST OBLIGATOIRE D'APPLIQUER DE L'ANTI-GRIPPANT (ANTI-SEIZE) FOURNI AVEC VOTRE QUINCAILLERIE AFIN DE S'ASSURER QUE L'ASSEMBLAGE BOULON/ÉCROU NE SAISISSE PAS.\*\***

- Tous les boulons et écrous doivent être serrés à la main (à l'aide de clés à cliquets, clés Allen et clé dynamométrique) selon les couples de serrage indiqués dans le guide.
- Des écrous avec barrure de nylon (Nylock) sont utilisés dans l'assemblage des accessoires ATLAS. Il est déconseillé de serrer et desserrer ce type d'écrous à plusieurs reprises. Il est donc bien important de suivre les étapes de serrage prescrites dans ce manuel.

## AVERTISSEMENTS GÉNÉRAUX

---

- Limitations de responsabilité d'ATLAS RC : ATLAS RC n'est pas responsables des dommages résultant d'une utilisation incorrecte, d'un chargement excessif, d'un assemblage incorrect, d'un abus, d'un accident, de la négligence, d'une installation incorrecte, d'un vol, ou de modifications non autorisées.
- À titre de propriétaire d'un accessoire ATLAS RC, il est de votre responsabilité de prendre connaissance des Termes et Conditions de la compagnie sur le site web.
- Toute modification ou altération des accessoires ATLAS RC non approuvées par ATLAS RC peut entraîner l'annulation de la garantie du produit.
- L'ajout de composantes non approuvées par ATLAS RC peut entraîner l'annulation de la garantie du produit.

## ENTRETIEN

1. Tous les couples de serrage doivent être vérifiés après les premiers 100 km et 500 km parcourus avec le véhicule à la suite de l'installation du support.
2. À chaque année, vérifiez le bon serrage de la quincaillerie.

## MATÉRIAUX NÉCESSAIRES NON FOURNIS

EZLINER



PEINTURE À MÉTAL



# MARCHEPIEDS 98" CONDUCTEUR/PASSAGER

---



CONDUCTEUR



PASSAGER

**MARCHEPIEDS 98" CONDUCTEUR/PASSAGER**

LISTE DE LA QUINCAILLERIE FOURNIE SELON LE MODÈLE



**10x**  
Boulon hexagonale  
1/4" X 1.25"



**10x**  
Écrou de nylon 1/4"



**31x**  
Rondelle 1/4"



**10x**  
Rondelle de blocage 1/4"



**5x**  
Boulon tête hexagonale  
3/8" X 1.75"



**5x**  
Rondelle 3/8"



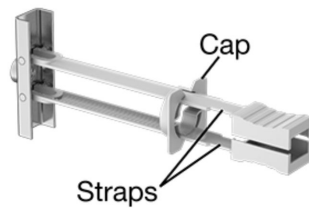
**5x**  
Rondelle de blocage 3/8"



**6x**  
Rondelle 3/4" Zinc jaune



**12x**  
Boulon auto-perçant tête  
hex. #14 x 1.25"



**6x**  
Ancrages à bascule

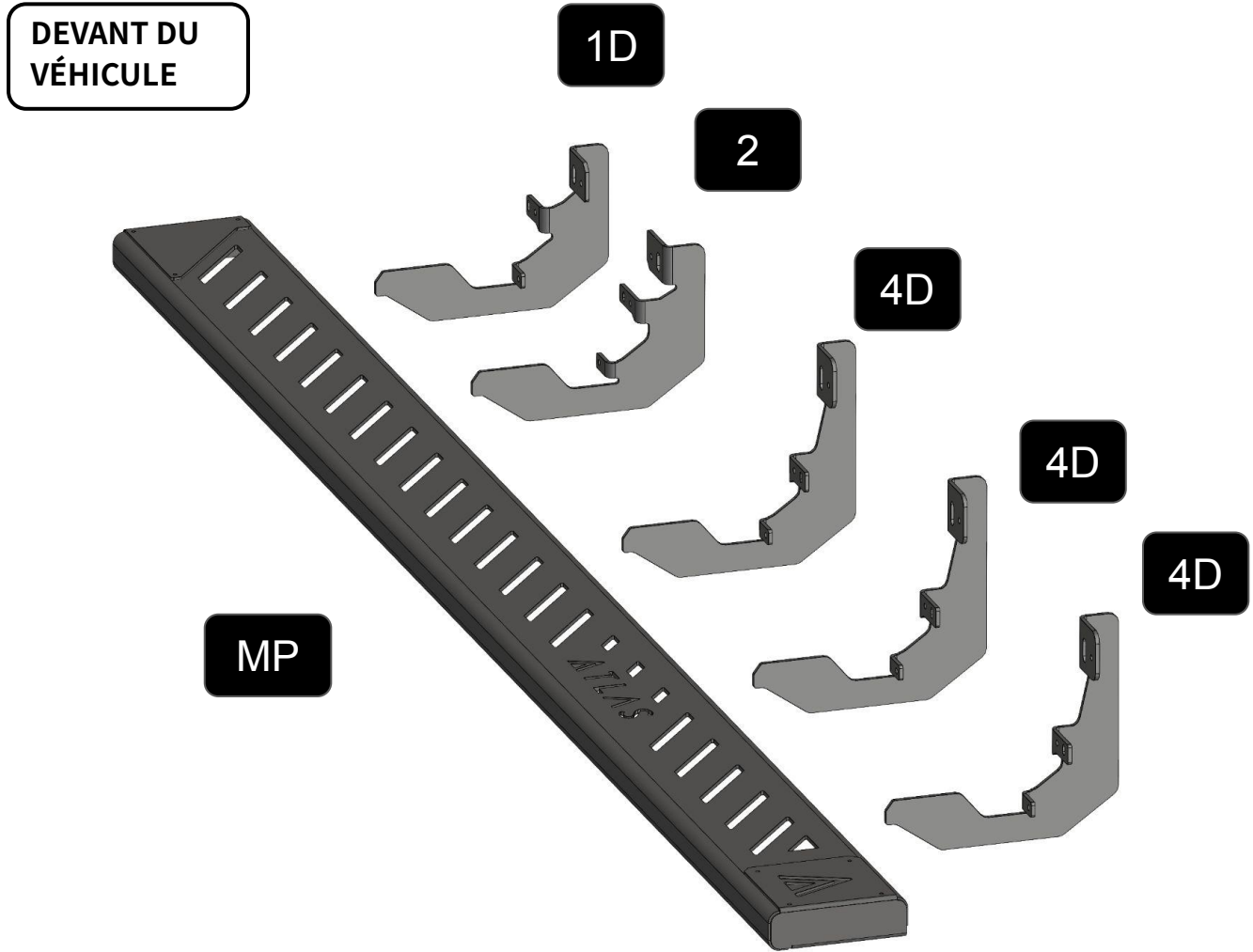


**1x**  
Anti-seize

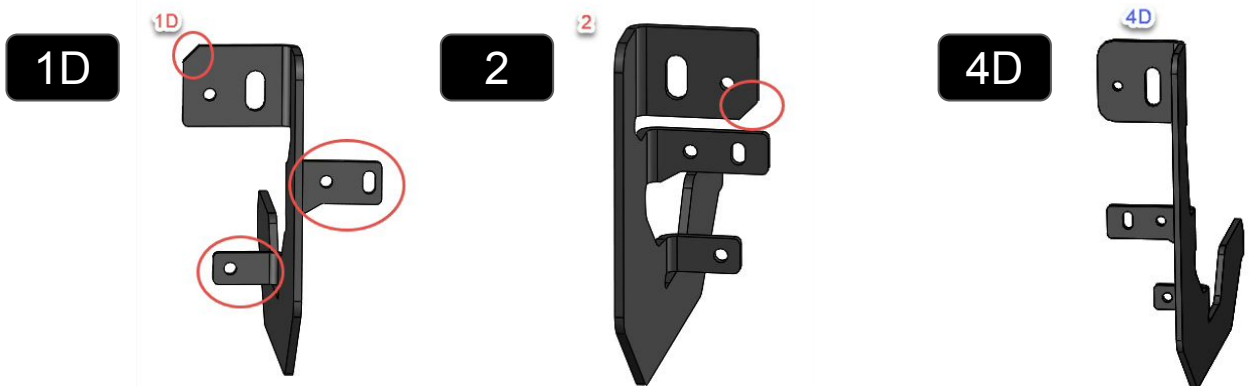
**\*\*IMPORTANT :** Mettre de l'anti-grippant sur les filets de tous les boulons avant d'insérer les écrous. \*\*

# MARCHEPIEDS 98" CONDUCTEUR

PIÈCES FOURNIS SELON VOTRE ACHAT DE MARCHEPIED

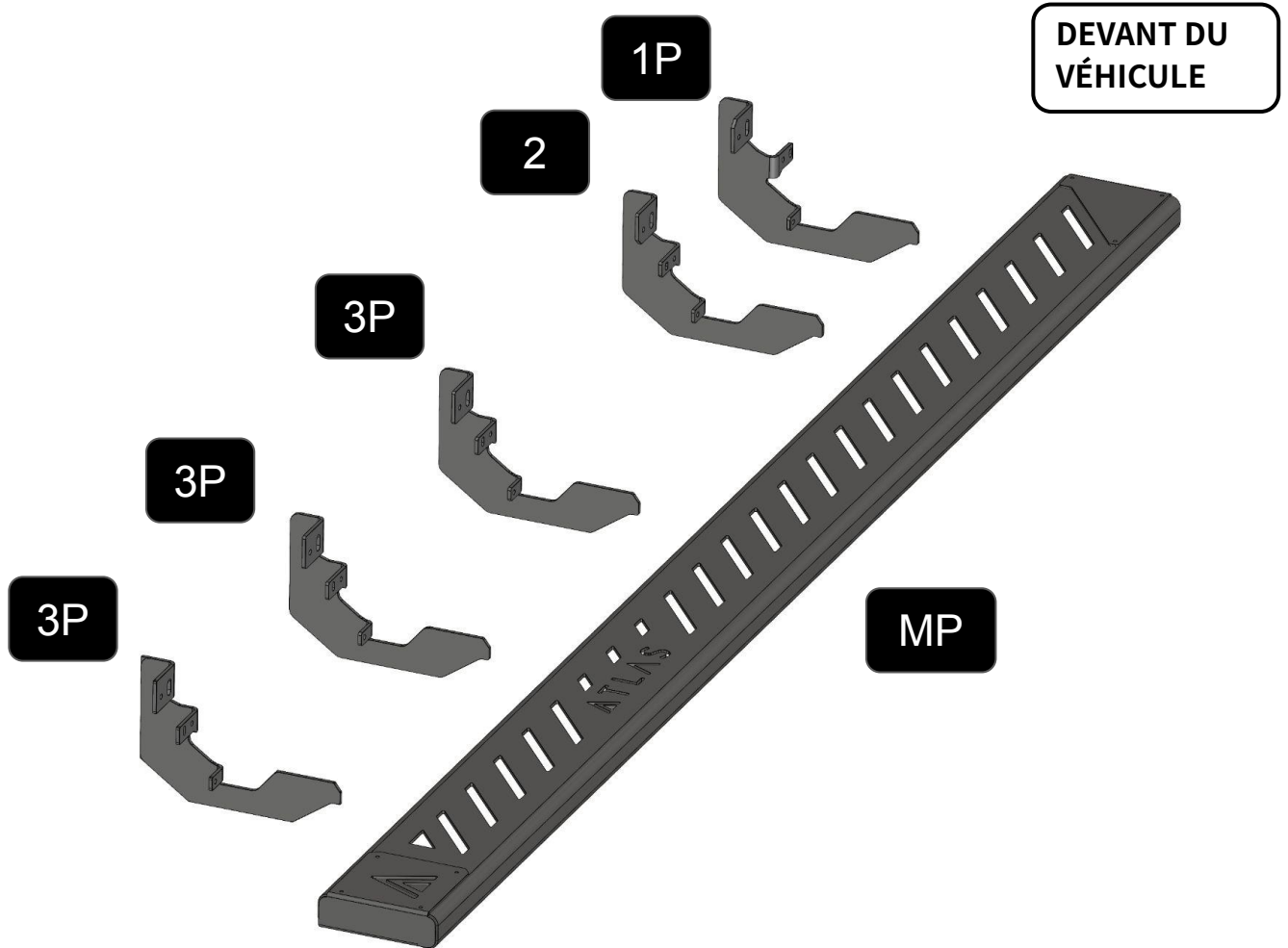


## DÉTAILS D'IDENTIFICATION DES SUPPORTS

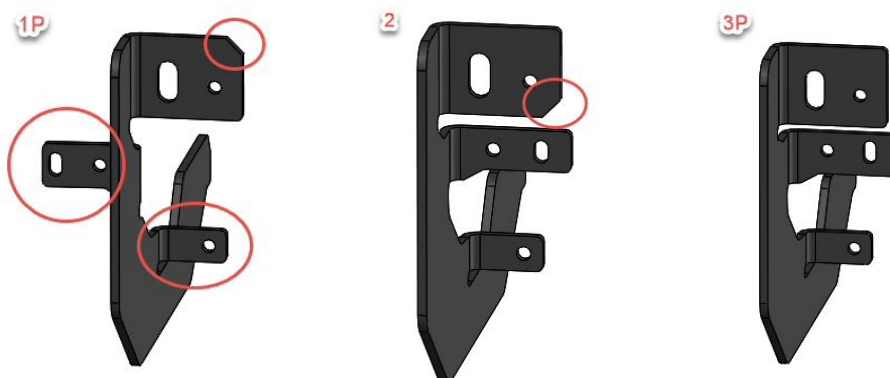


### MARCHEPIEDS 98" PASSAGER

MATÉRIEL FOURNI SELON VOTRE ACHAT DE MARCHEPIED



### DÉTAILS D'IDENTIFICATION DES SUPPORTS



## MARCHEPIEDS 98" CONDUCTEUR/PASSAGER

## 1 IDENTIFIER TOUS VOS SUPPORTS RESPECTIFS

Voir page précédente pour identifier les supports et les déposer près de votre véhicule dans le bon ordre

Passager

DEVANT DU  
VÉHICULE

1P

2

3P

3P

3P

Conducteur

DEVANT DU  
VÉHICULE

1D

2

4D

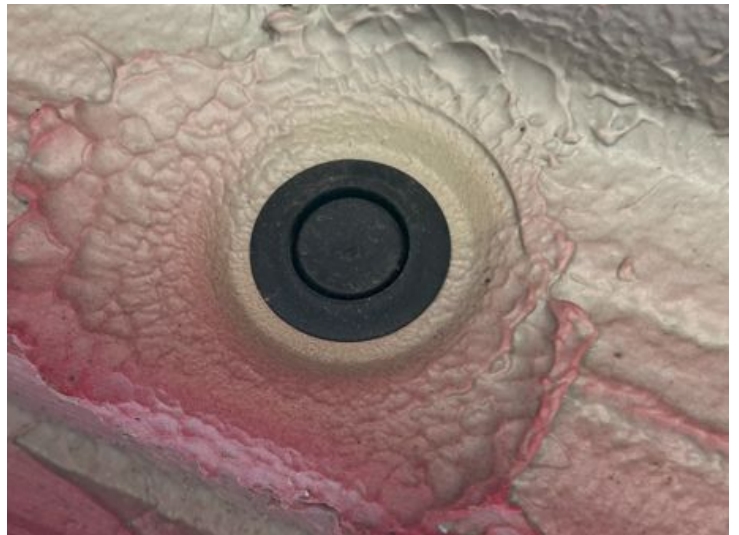
4D

4D



## 2 RETIRER LES CAPUCHONS

Retirer les 5 premiers capuchons noirs en caoutchoucs sous le véhicule à partir du devant

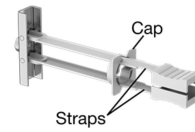


MARCHEPIEDS 98" CONDUCTEUR/PASSAGER

3

INSTALLATION DES 5 ANCRAGES À BASCULES AVEC RONDELLES ZINC JAUNE

QUINCAILLERIE



Ancrages à bascule



Rondelle 3/4" Zinc jaune



3.1 Insérer la tête de l'ancrage dans le trou



3.2 Tirer délicatement sur les lanières à dents jusqu'à ce que la rondelle soit appuyée sur le véhicule

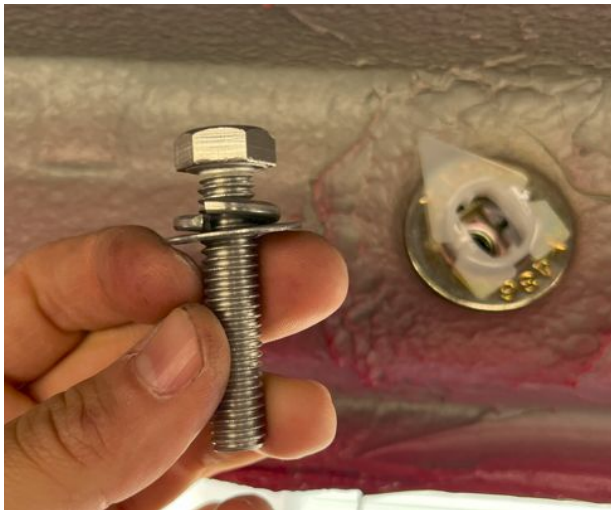


3.3 Couper l'excédent des lanières

## MARCHEPIEDS 98" CONDUCTEUR/PASSAGER

4

Fixer tous les supports à leur position respectives sur le véhicule



**4.1** Insérer une rondelle de blocage 3/8" et une rondelle 3/8" sur chacun des boulons à tête hexagonale 3/8" x 1.75".

### QUINCAILLERIE



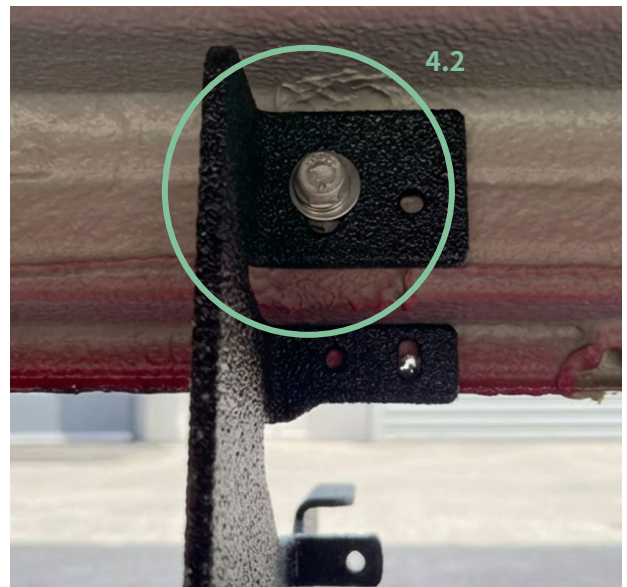
Boulon tête hexagonale  
3/8" X 1.75"



Rondelle 3/8"



Rondelle de blocage 3/8"



**4.2** Appuyer un support fermement vers le haut sur le véhicule et aligner le trou oblong (long) sur les rondelles en zinc.

**4.3** Visser le boulon 3/8" 1.75" pour que le support tienne en place, mais **NE PAS TROP** serré pour laisser l'ajustement possible.

**4.4** Répétez ces étapes pour les 5 supports

## MARCHEPIEDS 98" CONDUCTEUR/PASSAGER

5

Percer la lèvre du véhicule à l'aide d'une mèche à métal 1/4" au centre du trou oblong au bas des supports

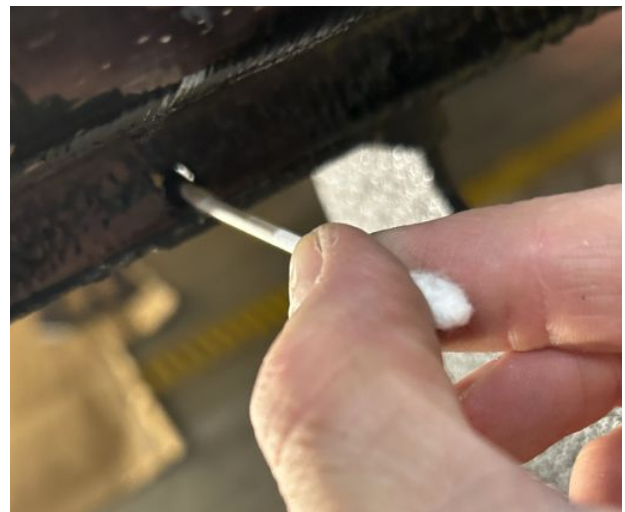


**5.1** Percer la lèvre du véhicule à l'aide d'une mèche à métal 1/4" au centre du trou oblong au bas des supports



**5.3** Insérer une rondelle 1/4" sur un boulon tête hexagonale 1/4" x 1.25"

### QUINCAILLERIE



**5.2** Appliquer de la peinture à métal dans le trou

**5.4** Insérer le boulon 1/4" au travers la lèvre du véhicule et le support

**5.5** Insérer une rondelle 1/4" et un écrou à nylon 1/4"

**5.6** Ne pas trop serrer pour laisser l'ajustement possible.

**5.7** Répéter les étapes pour les 5 supports

## MARCHEPIEDS 98" CONDUCTEUR/PASSAGER

6

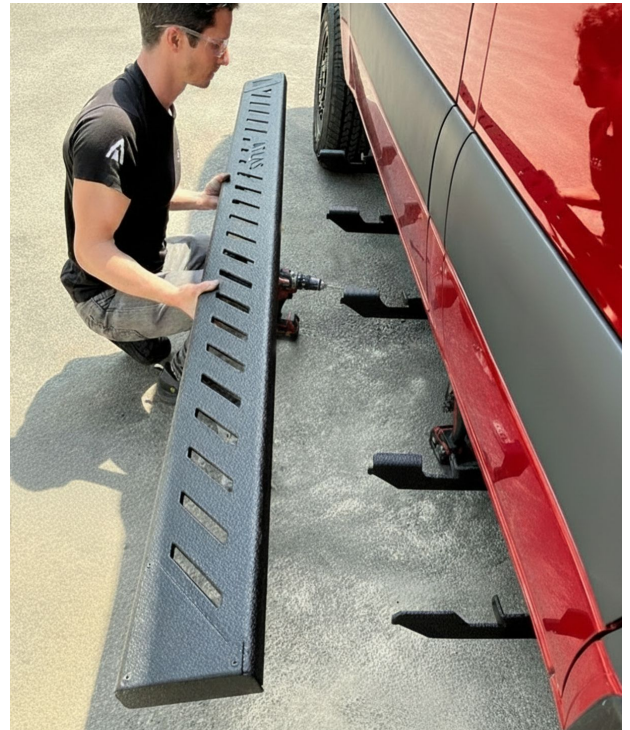
Ajuster la hauteur des 5 supports

6.1 Déposer le marchepied sur les supports.

6.2 S'assurer que le marchepied touche aux 5 supports.

6.3 Descendre ou monter légèrement les supports au besoin.

6.4 Retirer le marchepied

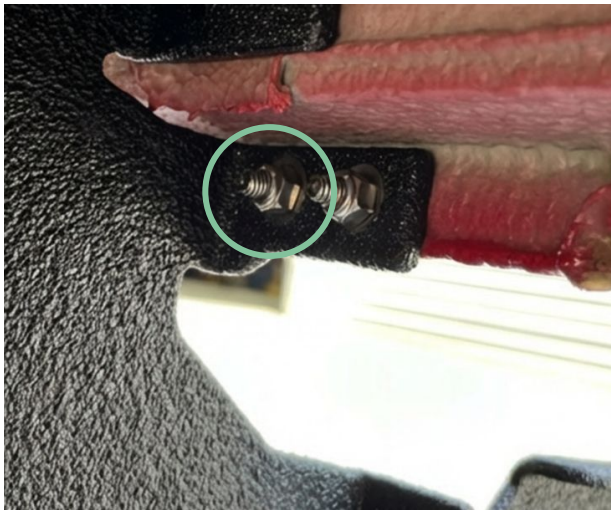
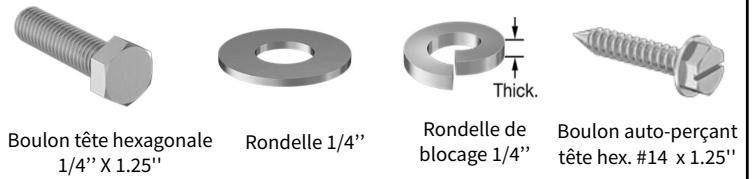


MARCHEPIEDS 98" CONDUCTEUR/PASSAGER

7

Terminer de fixer fermement les 5 supports au véhicule

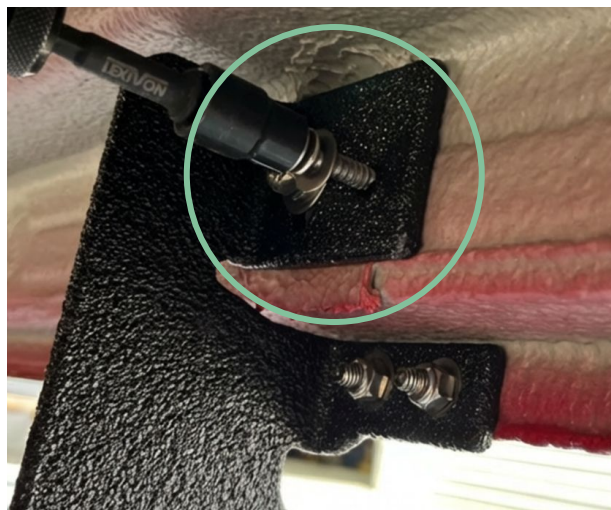
QUINCAILLERIE



7.1 Répéter les étapes 5.1 à 5.7 pour le 2<sup>e</sup> trous de la lèvre du véhicule et serrez fermement.



7.2 Insérer une rondelle de blocage 1/4" et une rondelle 1/4" sur un boulon auto-perçant #14 x 1.25"



7.3 Visser le boulon auto-perçant au travers du support dans le véhicule

7.4 Répétez ces étapes pour les 5 supports.

## MARCHEPIEDS 98" CONDUCTEUR/PASSAGER

8

### Fixer le marchepied sur les supports



**8.1** Déposer le marchepied sur les supports.



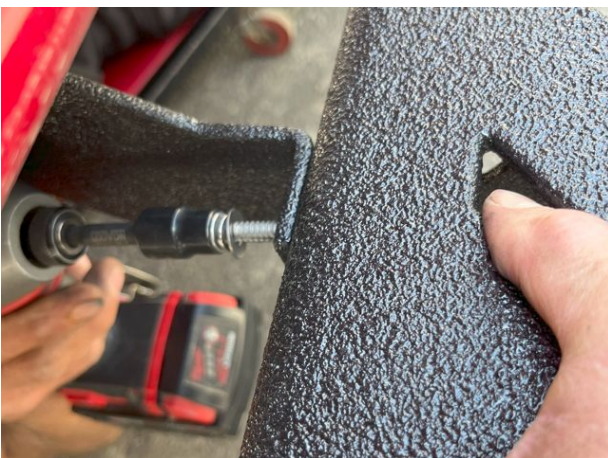
**8.2** Ajuster le positionnement avant/arrière du marchepied. L'aligner avec le début de la porte passager avant.

**8.3** Insérer une rondelle de blocage 1/4" et une rondelle 1/4" sur un boulon auto-perçant #14

**8.4** Tenir fermement le marchepied contre les supports

**8.5** Visser le boulon auto-perçant au travers le support et le marchepied.

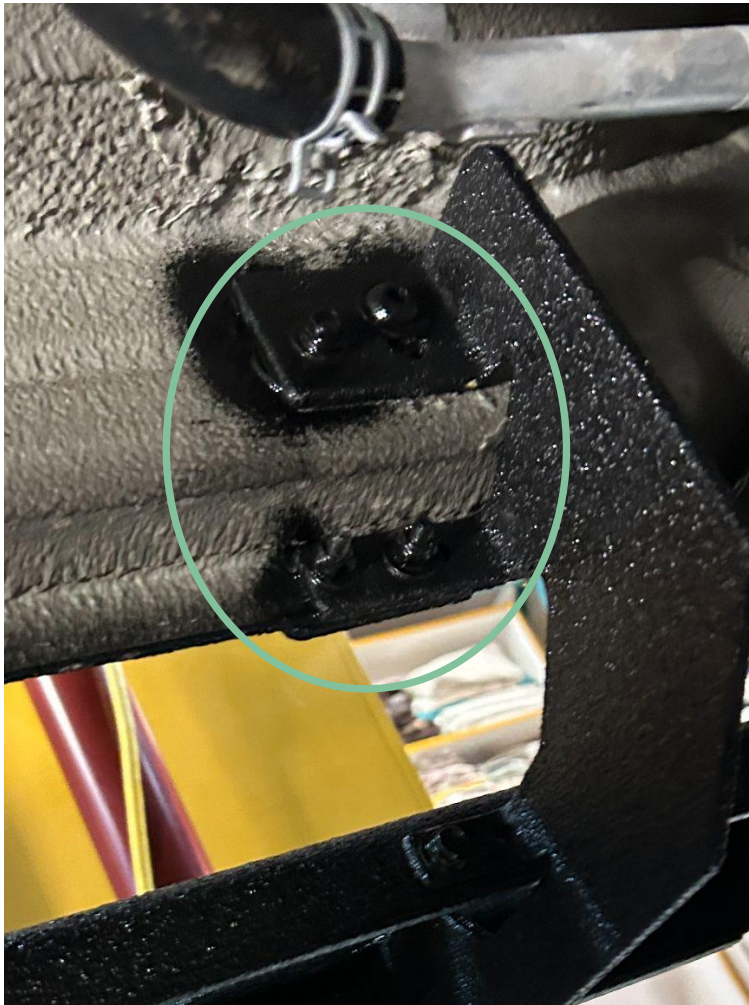
**8.6** Répéter pour les autres supports



## MARCHEPIEDS 98" CONDUCTEUR/PASSAGER

9

Appliquer du "EZLINER" sur toutes les têtes de boulons

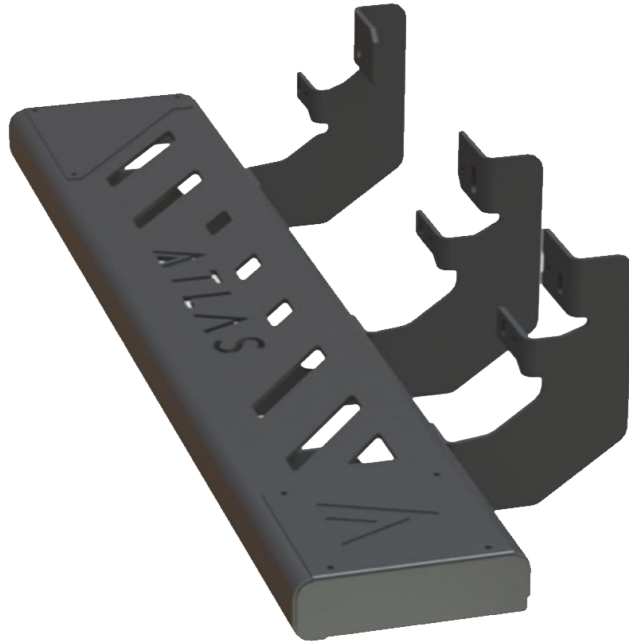


EZLINER



## MARCHEPIEDS 36" CONDUCTEUR

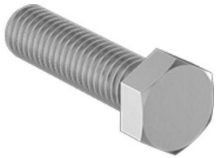
---



CONDUCTEUR

**MARCHEPIEDS 36" CONDUCTEUR**

LISTE DE LA QUINCAILLERIE FOURNI SELON LE MODÈLE



**6x**  
Boulon hexagonale  
1/4" X 1.25"



**6x**  
Écrou de nylon 1/4"



**20x**  
Rondelle 1/4"



**7x**  
Rondelle de blocage 1/4"



**2x**  
Boulon tête hexagonale  
3/8" X 1.75"



**2x**  
Rondelle 3/8"



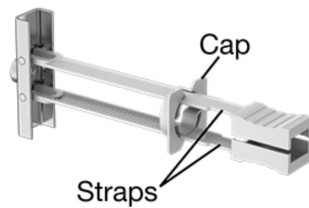
**2x**  
Rondelle de blocage 3/8"



**3x**  
Rondelle 3/4" Zinc jaune



**9x**  
Boulon auto-perçant tête  
hex. #14 x 1.25"



**3x**  
Ancrages à bascule

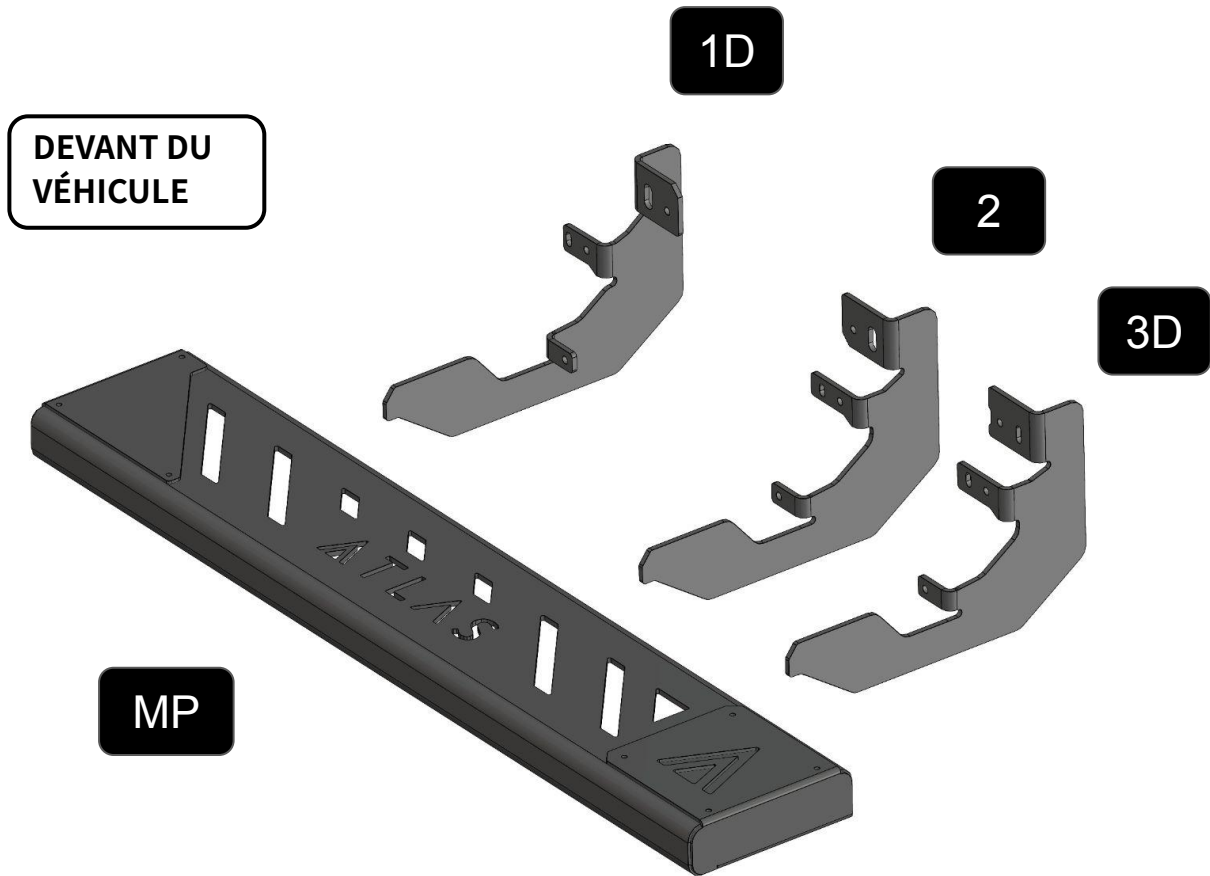


**1x**  
Anti-seize

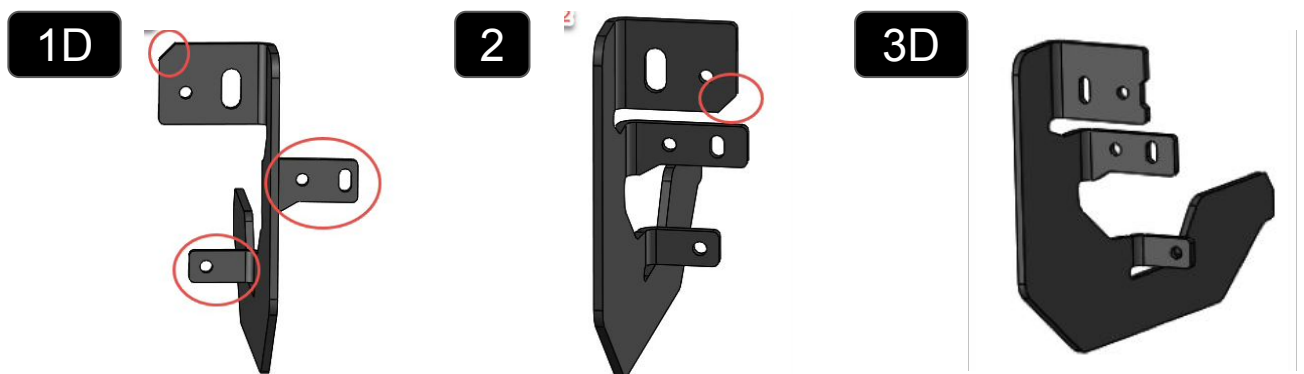
**\*\*IMPORTANT :** Mettre de l'anti-grippant sur les filets de tous les boulons avant d'insérer les écrous. \*\*

## MARCHEPIEDS 36" CONDUCTEUR

MATÉRIEL FOURNI SELON VOTRE ACHAT DE MARCHEPIED



### DÉTAILS D'IDENTIFICATION DES SUPPORTS



## MARCHEPIEDS 36" CONDUCTEUR

### 10 IDENTIFIER TOUS VOS SUPPORTS RESPECTIFS

Voir page précédente pour identifier les supports et les déposer près de votre véhicule dans le bon ordre

Conducteur

DEVANT DU  
VÉHICULE

1D

2

3D

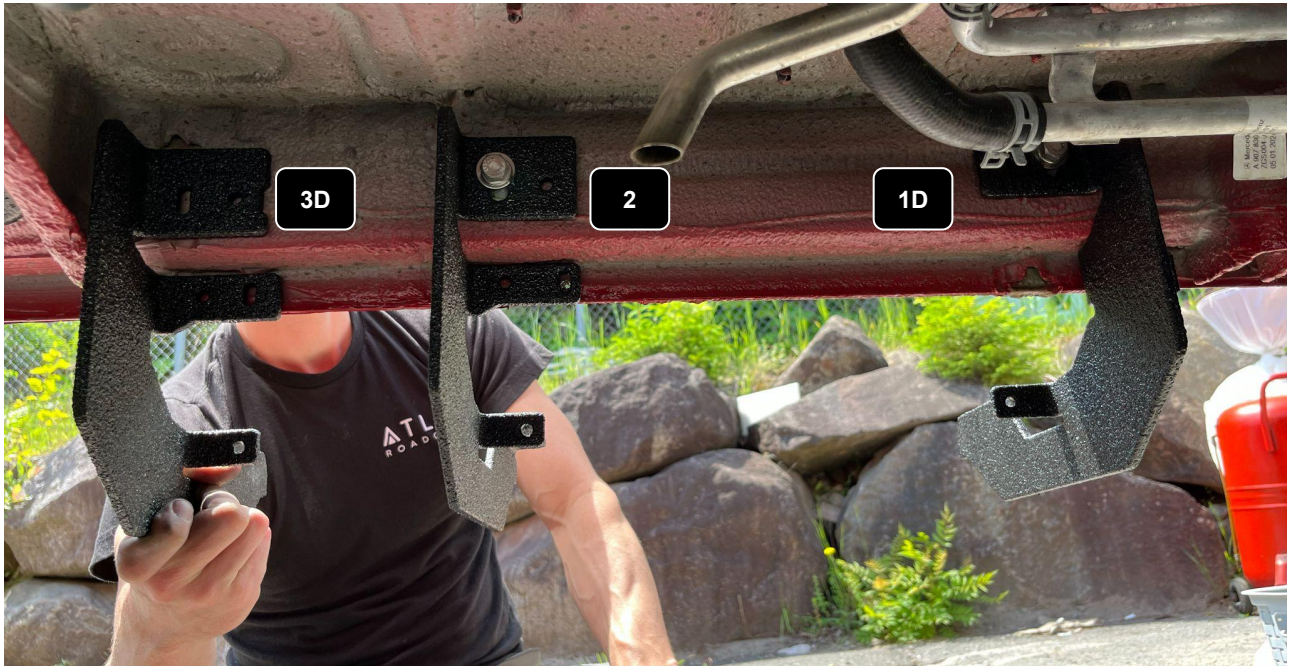


## MARCHEPIEDS 36" CONDUCTEUR

11

Installation des supports 1D et 2

11 Les supports 1D et 2 s'installent exactement comme tous ceux des marche-pieds 98" : se référer aux étapes de la section #1.



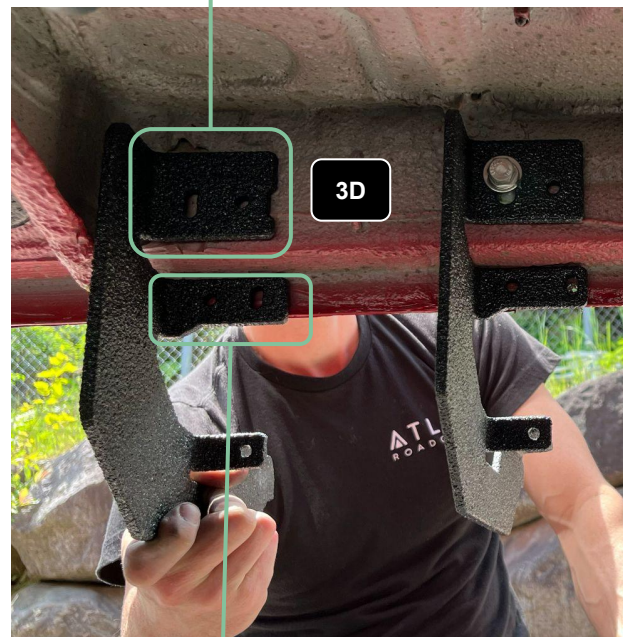
## MARCHEPIEDS 36" CONDUCTEUR

12

Installation du support 3D sans ancrage à bascule



**12.1** Coller le support 3D sur la membrure du véhicule



Boulon auto-perçant  
tête hex. #14 x 1.25"



Boulon tête hexagonale  
1/4" X 1.25"

**12.2** Le support 3D est installé de la même manière que tous les autres à l'exception qu'il n'a pas d'ancrages à bascule.

Il est seulement installé avec des boulons auto-perçants de la même manière qu'indiqué dans la section #1 du manuel.

# QUESTION?

---

Si vous avez besoins de support ou des interrogations lors de votre installation, veuillez-nous contacter. Il nous fera un plaisir de vous assister.

TÉL: (819) 582-2612  
INFO@ATLASROADCAMP.COM  
4475, BOUL. DE PORTLAND, SHERBROOKE

**ATLAS**  
ROADCAMP

