

# ATLAS

R O A D C A M P

SECTION #1 :  
MARCHEPIEDS 98" – PASSAGER/CONDUCTEUR

SECTION #2  
MARCHEPIED 36" - CONDUCTEUR  
MERCEDES SPRINTER



# TABLE DES MATIÈRES

AVERTISSEMENTS.....	1
AVERTISSEMENTS DE SÉCURITÉ .....	1
AVERTISSEMENTS TECHNIQUES .....	1
AVERTISSEMENTS GÉNÉRAUX.....	1
ENTRETIEN .....	1
MATÉRIEL NÉCESSAIRE .....	2
MATÉRIEL FOURNI SELON VOTRE ACHAT DE MARCHEPIED .....	2
QUINCAILLERIE FOURNIE .....	3
OUTILS ET MATÉRIAUX NÉCESSAIRES NON FOURNIS.....	5
DÉTAILS D'IDENTIFICATION DES SUPPORTS ET DE POSITIONNEMENT .....	6
SECTION #1 : ÉTAPES D'INSTALLATION MARCHEPIED 98" PASSAGER OU CONDUCTEUR.....	7
1. Identifier tous vos supports respectifs (PASSAGER = 1P, 2 et 3P / CONDUCTEUR = 1D, 2, 4D) et déposer les près de votre véhicule dans le bon ordre.....	7
2. Retirer les 5 premiers capuchons noirs en caoutchoucs sous le véhicule à partir du devant.....	7
3. Installation des 5 ancrages à bascules avec rondelles zinc jaunes.....	8
4. Fixer tous les supports à leur position respectives sur le véhicule .....	9
5. Installer les boulons à tête hexagonale ¼" x 1.25" dans les trous oblongs.....	10
6. Ajuster la hauteur des 5 supports.....	10
7. Terminer de fixer fermement les 5 supports au véhicule .....	11
8. Fixer le marchepied sur les supports .....	12
9. APPLIQUER DU "EZLINER" SUR TOUTES LES TÊTES DE BOULONS.....	13
SECTION #2 : ÉTAPES D'INSTALLATION MARCHEPIED 36" CONDUCTEUR .....	14
10. Installation des supports 1D et 2 .....	14
11. Installation du support 3D. ....	14

## AVERTISSEMENTS

### AVERTISSEMENTS DE SÉCURITÉ

**\*\*ATLAS RC se dégage de toute responsabilité liée à une blessure lors de l'installation, l'entretien et l'utilisation d'un accessoire ATLAS RC\*\***

Le premier assemblage d'un marchepied peut prendre 2 à 4 heures.

Assurez-vous de toujours porter des gants anti-coupure et des lunettes de sécurité.

Si vous avez des hésitations lors de l'assemblage, cessez le travail et communiquez avec votre détaillant.

### AVERTISSEMENTS TECHNIQUES

**\*\*POUR TOUS LES BOULONS ASSEMBLÉS AVEC DES ÉCROUS DE NYLON, IL EST OBLIGATOIRE D'APPLIQUER DE L'ANTI-GRIPPANT (ANTI-SEIZE) FOURNI AVEC VOTRE QUINCAILLERIE AFIN DE S'ASSURER QUE L'ASSEMBLAGE BOULON/ÉCROU NE SAISISSE PAS.\*\***

- Tous les boulons et écrous doivent être serrés à la main (à l'aide de clés à cliquets, clés Allen et clé dynamométrique) selon les couples de serrage indiqués dans le guide.
- Des écrous avec barrure de nylon (Nylock) sont utilisés dans l'assemblage des accessoires ATLAS. Il est déconseillé de serrer et desserrer ce type d'écrous à plusieurs reprises. Il est donc bien important de suivre les étapes de serrage prescrites dans ce manuel.

### AVERTISSEMENTS GÉNÉRAUX

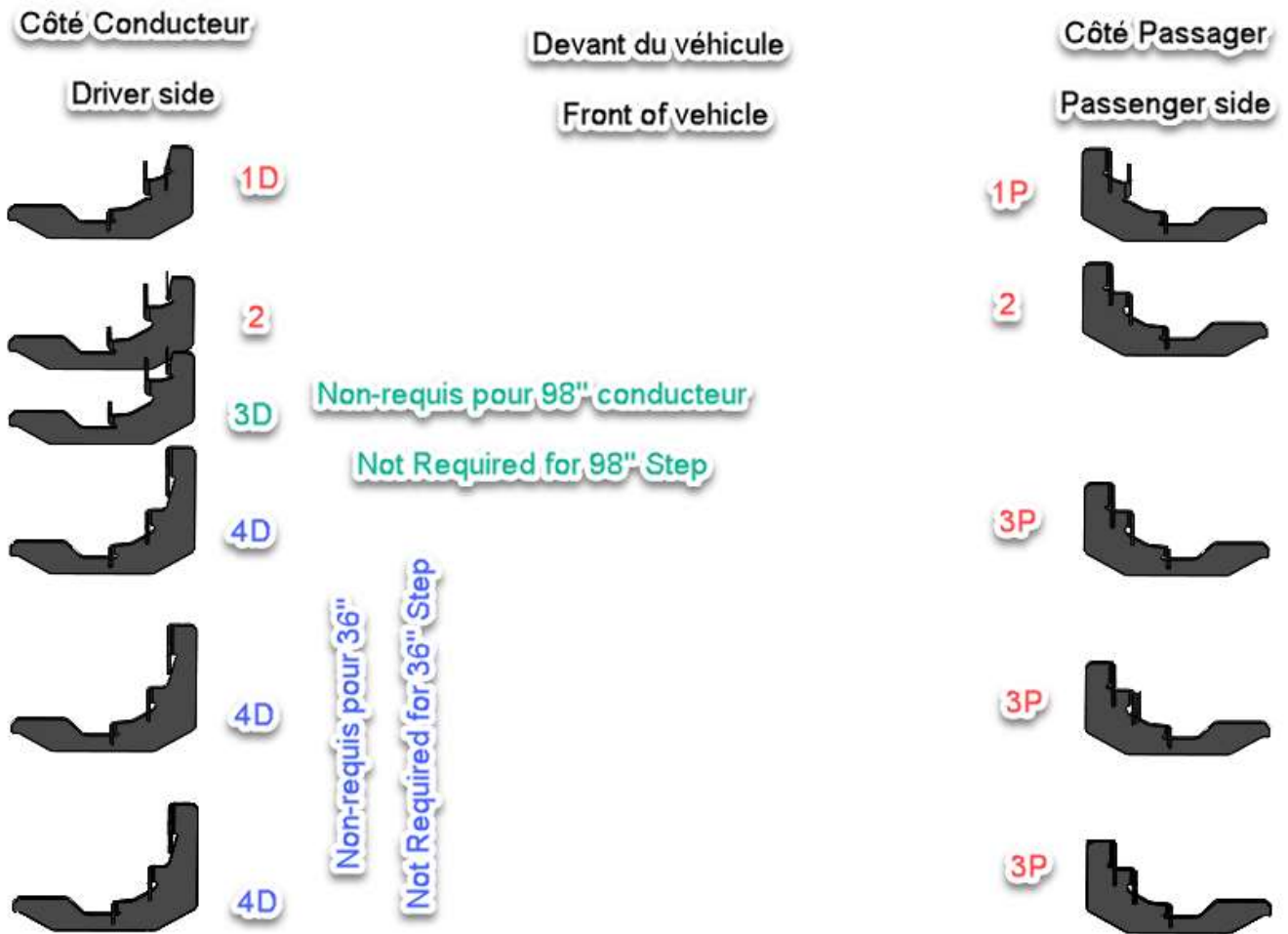
- Limitations de responsabilité d'ATLAS RC : ATLAS RC n'est pas responsables des dommages résultant d'une utilisation incorrecte, d'un chargement excessif, d'un assemblage incorrect, d'un abus, d'un accident, de la négligence, d'une installation incorrecte, d'un vol, ou de modifications non autorisées.
- À titre de propriétaire d'un accessoire ATLAS RC, il est de votre responsabilité de prendre connaissance des Termes et Conditions de la compagnie sur le site web.
- Toute modification ou altération des accessoires ATLAS RC non approuvées par ATLAS RC peut entraîner l'annulation de la garantie du produit.
- L'ajout de composantes non approuvées par ATLAS RC peut entraîner l'annulation de la garantie du produit.

### ENTRETIEN


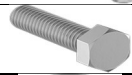
- Tous les couples de serrage doivent être vérifiés après les premiers 100 km et 500 km parcourus avec le véhicule à la suite de l'installation du support.
- À chaque année, vérifiez le bon serrage de la quincaillerie.

# MATÉRIEL NÉCESSAIRE

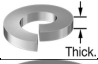








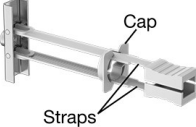
MATÉRIEL FOURNI SELON VOTRE ACHAT DE MARCHÉPIED



QUINCAILLERIE FOURNIE  
**PASSAGER 98" OU CONDUCTEUR 98"**

Qté	Description	
10	Rondelle de blocage ¼"	
30	Rondelle ¼"	
10	Écrou de nylon ¼"	
10	Boulon hexagonale ¼" X 1.25"	
10	Boulon auto-perçant tête hex. #14 x 1.25"	
5	Boulon tête hexagonale 3/8" X 1.75"	
5	Rondelle 3/8"	
5	Rondelle de blocage 3/8"	
5	Rondelle ¾" Zinc jaune	
5	Ancrages à bascule	

**CONDUCTEUR 36"**

Qté	Description	IMAGES
7	Rondelle de blocage ¼"	
19	Rondelle 1/4	
6	Écrou de nylon 1/4	
6	Boulon hexagonale ¼ "X 1.25"	
7	Boulon auto-perçant tête hex. #14 x 1.25"	
2	Rondelle 3/8	
2	Boulon hexagonale 3/8" X 1.75"	
2	Rondelle de blocage 3/8"	
2	Rondelle ¾" Zinc jaune	
2	Ancrages à bascule	

Une pochette d'anti-grippant (anti-seize).

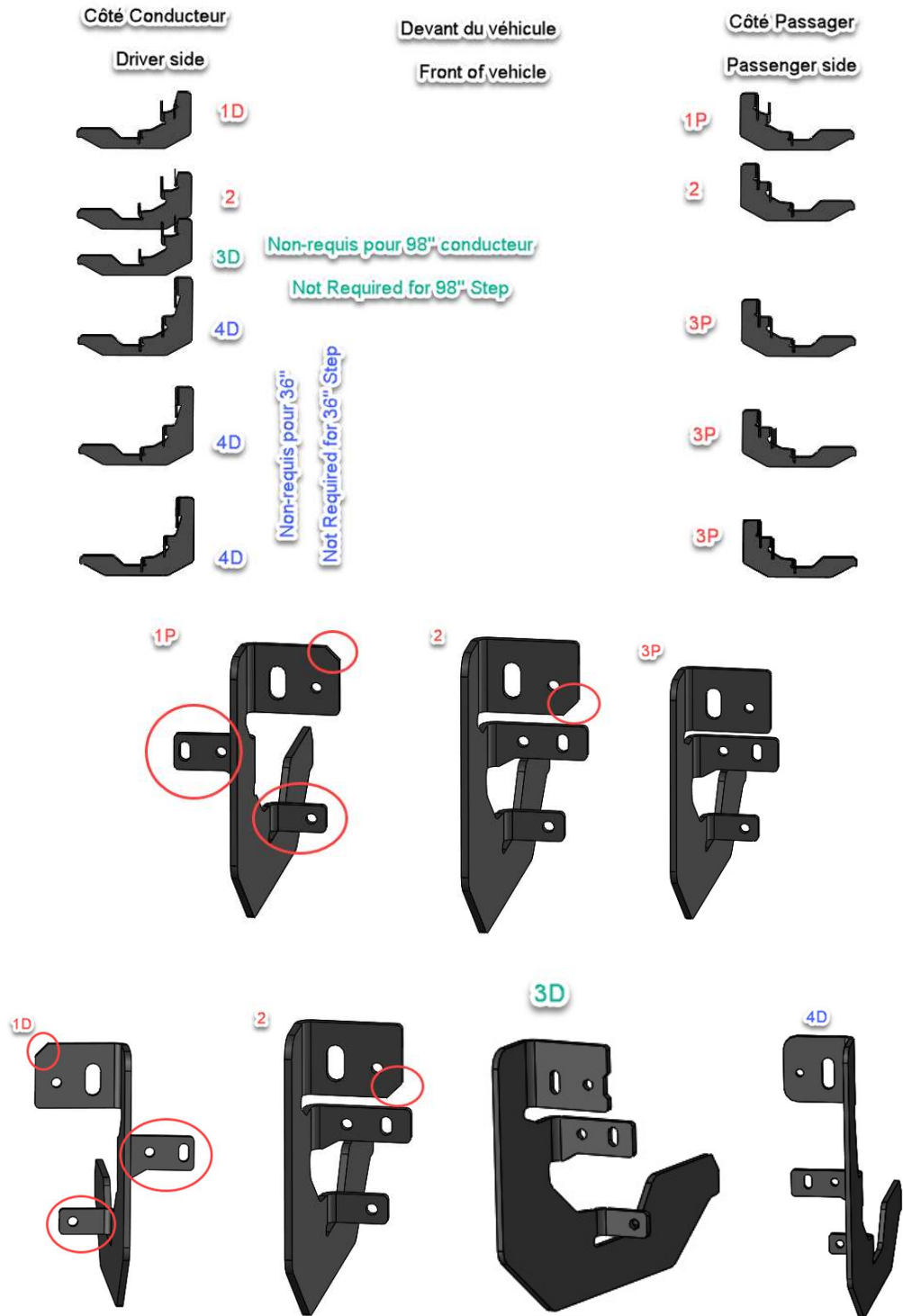
**\*\*IMPORTANT : Mettre de l'anti-grippant sur les filets de tous les boulons avant d'insérer les écrous. \*\***



OUTILS ET MATÉRIAUX NÉCESSAIRES NON FOURNIS  
EZLINER PEINTURE À MÉTAL



# DÉTAILS D'IDENTIFICATION DES SUPPORTS ET DE POSITIONNEMENT



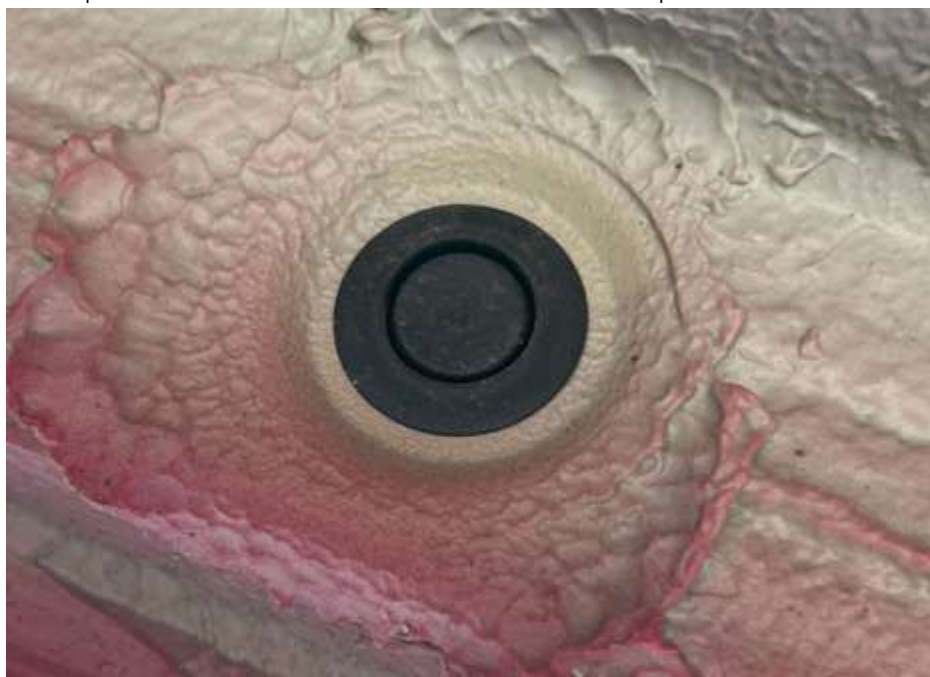


## SECTION #1 : ÉTAPES D'INSTALLATION MARCHEPIED 98" PASSAGER OU CONDUCTEUR

1. Identifier tous vos supports respectifs (PASSAGER = 1P, 2 et 3P / CONDUCTEUR = 1D, 2, 4D) et déposer les près de votre véhicule dans le bon ordre



2. Retirer les 5 premiers capuchons noirs en caoutchoucs sous le véhicule à partir du devant



3. Installation des 5 ancrages à bascules avec rondelles zinc jaunes
  - 3.1. Insérer la tête de l'ancrage dans le trou
  - 3.2. Tirer délicatement sur les lanières à dents jusqu'à ce que la rondelle soit appuyée sur le véhicule
  - 3.3. Couper l'excédent des lanières



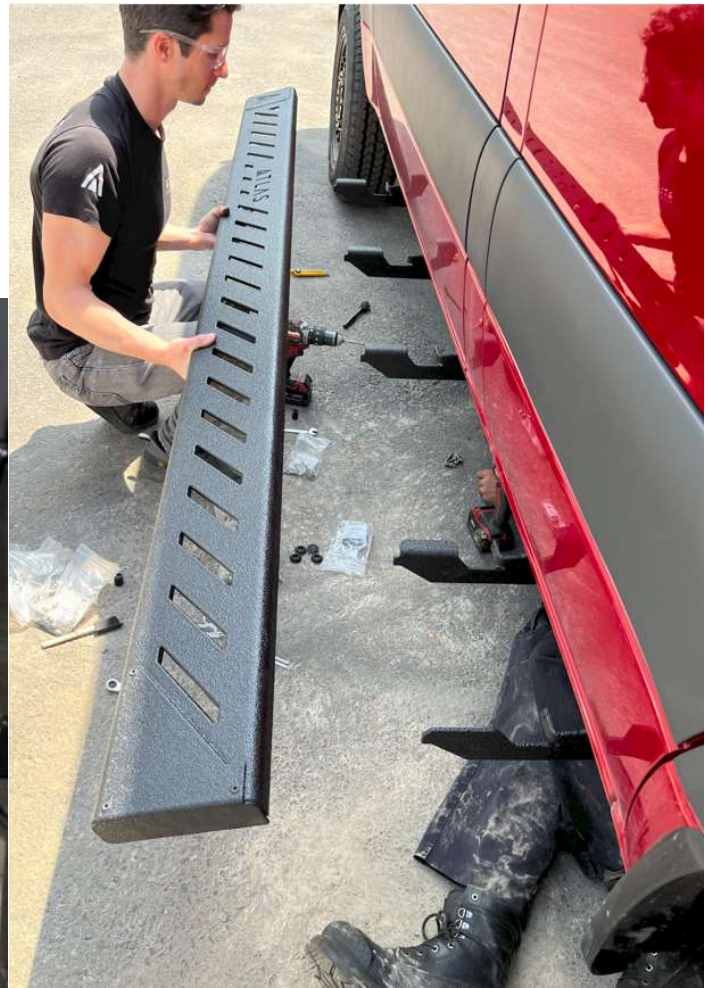
4. Fixer tous les supports à leur position respectives sur le véhicule
  - 4.1. Insérer une rondelle de blocage 3/8'' et une rondelle 3/8'' sur chacun des boulons à tête hexagonale 3/8'' x 1.75''.
  - 4.2. Appuyer un support fermement vers le haut sur le véhicule et aligner le trou oblong (long) sur les rondelles en zinc.
  - 4.3. Visser le boulon 3/8'' 1.75'' pour que le support tienne en place, mais NE PAS TROP serré pour laisser l'ajustement possible.
  - 4.4. Répétez ces étapes pour les 5 supports



5. Installer les boulons à tête hexagonale ¼" x 1.25" dans les trous oblongs.
  - 5.1. Percer la lèvre du véhicule à l'aide d'une mèche à métal ¼" au centre du trou oblong au bas des supports
  - 5.2. Appliquer de la peinture à métal dans le trou
  - 5.3. Insérer une rondelle ¼" sur un boulon tête hexagonale ¼" x 1.25"
  - 5.4. Insérer le boulon ¼" au travers la lèvre du véhicule et le support
  - 5.5. Insérer une rondelle ¼" et un écrou à nylon ¼"
  - 5.6. Ne pas trop serrer pour laisser l'ajustement possible.
  - 5.7. Répéter les étapes pour les 5 supports



6. Ajuster la hauteur des 5 supports
  - 6.1. Déposer le marchepied sur les support.
  - 6.2. S'assurer que le marchepied touche aux 5 supports.**
  - 6.3. Descendre ou monter légèrement les supports au besoin.
  - 6.4. Retirer le marchepied



7. Terminer de fixer fermement les 5 supports au véhicule

7.1. Répéter les étapes 5.1 à 5.7 pour le 2<sup>e</sup> trous de la lèvre du véhicule et serrez fermement.



7.2 Insérer une rondelle de blocage ¼" et une rondelle ¼" sur un boulon auto-perçant #14 x 1.25"

7.3 Visser le boulon auto-perçant au travers du support dans le véhicule

7.4 Répétez ces étapes pour les 5 supports.



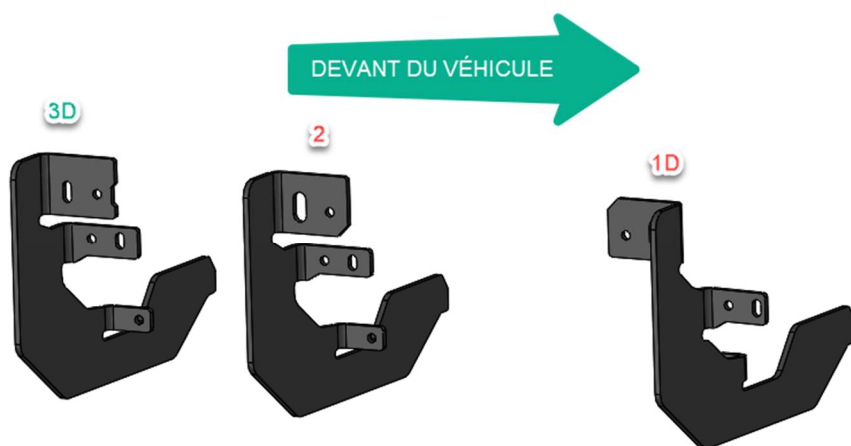
8. Fixer le marchepied sur les supports
  - 8.1. Déposer le marchepied sur les supports
  - 8.2. Ajuster le positionnement avant/arrière du marchepied. L'aligner avec le début de la porte passager avant.
  - 8.3. Insérer une rondelle de blocage ¼" et une rondelle ¼" sur un boulon auto-perçant #14
  - 8.4. Tenir fermement le marchepied contre les supports
  - 8.5. Visser le boulon auto-perçant au travers le support et le marchepied.
  - 8.6. Répéter pour les autres supports



9. APPLIQUER DU "EZLINER" SUR TOUTES LES TÊTES DE BOULONS



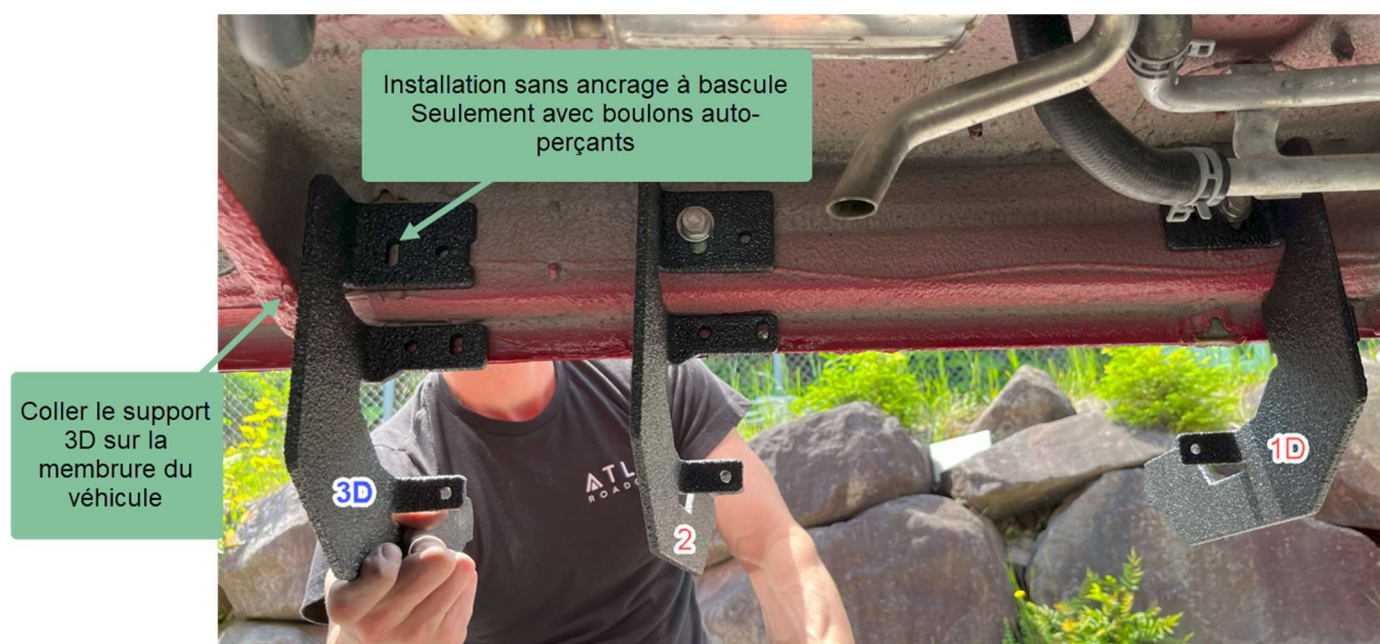
## SECTION #2 : ÉTAPES D'INSTALLATION MARCHEPIED 36" CONDUCTEUR



10. Installation des supports 1D et 2

Les supports 1D et 2 s'installent exactement comme tous ceux des marchepieds 98" : se référer aux étapes de la section #1.

11. Installation du support 3D.



Le support 3D est installé de la même manière que tous les autres à l'exception qu'il n'a pas d'ancrages à bascule.

Il est seulement installé avec des boulons auto-perçants de la même manière qu'indiqué dans la section #1 du manuel.